

Kazimierz Mamos
97-400 Belchatów
Os. Okrzei 1/48
tel. 603896170
NIP 769-101-50-76

STADIUM: **PROJEKT BUDOWLANY**

OBIEKT: PRZEBUDOWA PARKINGU PRZY CMENTARZU,
DROGI WEWNĘTRZNEJ NA DZIAŁCE NR 276
ORAZ ZJAZDÓW Z UL. CMENTARNEJ I
JAGIELLOŃSKIEJ W KAMIEŃSKU

ADRES: DZIAŁKI NR: 270,271,273/1, 273/2, 276, 272,
OBREB 7 KAMIEŃSK

**BRANŻA-
OPRACOWANIE:** **KOMUNIKACYJNA**

INWESTOR: **GMINA KAMIEŃSK**
ul. Wieluńska 50
97-360 Kamieńsk

PROJEKT OPRACOWAŁ:

	IMIE I NAZWISKO	NR UPRAWNIENI	DATA	PODPIS
PROJEKTANT	mgr inż. Kazimierz Mamos	GP.IV.7342/40/94	06.2012	

BELCHATÓW 2012 R.

ZAWARTOŚĆ PROJEKTU

Część opisowa:

	Strona
1. Strona tytułowa	1
2. Zawartość projektu	2
3. Opis projektu zagospodarowania terenu	3-4
4. Oświadczenie projektantów	5
5. Informacja dotycząca bezpieczeństwa i ochrony zdrowia	6-7
6. Uprawnienia i zaświadczenie o przynależności do ŁOIIB	8-9

Część rysunkowa:

- projekt zagospodarowania terenu w skali 1:500 rys. nr 1
- przekroje konstrukcyjne w skali 1:50 rys. nr 2

OPIS ZAGOSPODAROWANIA TERENU

I. PODSTAWA OPRACOWANIA

Podstawę opracowania stanowią:

1. Umowa zawarta pomiędzy inwestorem i projektantem
2. Mapa sytuacyjno - wysokościowa w skali 1:500, do celów projektowych.
3. Pomiary uzupełniające, wizja lokalna
4. Rozporządzenie Ministra Transportu i Gospodarki Morskiej poz. 430 z dnia 02.03.1999r.

w sprawie warunków technicznych, jakim powinny odpowiadać drogi publiczne i ich usytuowanie /Dziennik Ustaw nr 43 z dnia 14 maja 1999r./

II PRZEDMIOT OPRACOWANIA

Przedmiotem opracowania jest projekt budowlany przebudowy parkingu zlokalizowanego przy cmentarzu w miejscowości Kamieńsk a także drogi wewnętrznej zlokalizowanej na działce o numerze ewidencyjnym 276 i zjazdów z ul. Jagiellońskiej i Cmentarnej. Szczegółowy zakres opracowania obrazuje „Projekt zagospodarowania” rys. nr 1.

III STAN ISTNIEJĄCY

Rozpatrywany parking znajduje się przy cmentarzu w miejscowości Kamieńsk.

Parking, droga wewnętrzna zlokalizowana na działce 276 oraz zjazdy z ul. Cmentarnej i Jagiellońskiej mają obecnie nawierzchnię tłuczniową w krawężnikach w dobrym stanie. Odwodnienie parkingu poprzez istniejącą kanalizację deszczową.

Teren przyległy do rozpatrywanych obiektów stanowią: cmentarz oraz tereny zielone (łąki, lasy). Na rozpatrywanych działkach istniejąca kanalizacja deszczowa, linia energetyczna i wodociąg.

IV PROJEKTOWANE ZAGOSPODAROWANE TERENU

Projektowane zagospodarowanie terenu przedstawiono na rysunku nr 1 „Projekt zagospodarowania”.

Projektuje się przebudowę parkingu poprzez zmianę jego nawierzchni na nawierzchnię bitumiczną oraz z kostki betonowej wraz z lokalną przebudową istniejących krawężników.

Na parkingu przewiduje się 93 stanowiska postojowe dla samochodów osobowych.

Stanowiska o wymiarach 2,5x5,0 m. Dodatkowo projektuje się 5 stanowisk dla niepełnosprawnych o wymiarach 3,6x5,0. Nawierzchnia stanowisk postojowych z kostki betonowej grafitowej (linie oddzielające stanowiska z kostki betonowej czerwonej).

Drogi manewrowe szer. 6,0 m o nawierzchni bitumicznej.

Projektuje się zmianę nawierzchni na drodze wewnętrznej szer. 4,5 m na działce nr 276 oraz zjazdów z ul. Jagiellońskiej i Cegielnianej na nawierzchnię bitumiczną. Należy zwiększyć promień dla lewoskrętów na $R=10,0$ m.

Pochylenia nawierzchni wykonać wg Projektu zagospodarowania i Przekrojów konstrukcyjnych.

Dodatkowo projektuje się odcinki chodnika o szer. 2,0 m i 3,0 z kostki betonowej czerwonej łączące rozpatrywany parking z parkingiem przy ul. Cmentarnej.

4. Kolizje. Brak

V ZESTAWIENIE POWIERZCHNI ZAGOSPODAROWANIA

- nawierzchnia bitumiczna parkingu, drogi wewnętrznej, zjazdów – 1546 m²
- nawierzchnia z kostki betonowej stanowisk postojowych -1256 m²
- nawierzchnia chodników z kostki betonowej – 11,5 m²

VI DANE O TERENIE (REJESTR ZABYTKÓW , EKSPLOATACJA GÓRNICZA):

Teren nie znajduje się pod ochroną konserwatorską.

Teren znajduje się poza terenem górniczym.

VII WPŁYW OBIEKTU NA ŚRODOWISKO

Podczas prac bud. należy zwrócić szczególną ostrożność aby przypadkowo nie zanieczyścić gleby substancjami szkodliwymi dla środowiska. Projektowany obiekt nie będzie miał ujemnego wpływu na drzewostan, powierzchnię ziemi, w tym glebę m wody powierzchniowe i podziemne.

VII PROJEKTOWANE KONSTRUKCJE NAWIERZCHNI

PARKING (drogi manewrowe), DROGA WEWNĘTRZNA, ZJAZDY:

- warstwa ścieralna z betonu asfaltowego gr. 4 cm
- wyrównanie istniejącej podbudowy kruszywem łamanym stabilizowanym mechanicznie śr. gr. 14 cm

Należy pozostawić istniejące krawężniki betonowe, jedynie lokalnie krawężnik należy przełożyć wg Projektu zagospodarowania.

PARKING (stanowiska postojowe)

- kostka betonowa grafitowa gr. 8cm (linie oddzielające stanowiska z kostki betonowej czerwonej)
- podsypka cementowo-piaskowa gr. 5 cm
- wyrównanie istniejącej podbudowy kruszywem łamanym stabilizowanym mechanicznie śr. gr. 5 cm

CHODNIKI

- kostka betonowa czerwona gr. 8cm
 - podsypka cementowo – piaskowa gr. 5cm
 - warstwa odsączająca z piasku gr. 10cm
- Chodnik w obrzeżach betonowych 8x30cm

VIII ODWODNIENIE

Odwodnienie istniejącą kanalizacją deszczową. Istniejące wpusty deszczowe należy poddać regulacji wysokościowej.

OŚWIADCZENIE

Na podstawie art. 20 ust. 4 ustawy z dnia 07.07.1994 Prawo Budowlane (jednolity tekst – D.U. z 2003r nr 207, poz. 2016 z późniejszymi zmianami) oświadczamy, że projekt budowlany w branży drogowej: „PRZEBUDOWA PARKINGU PRZY CMENTARZU, DROGI WEWNĘTRZNEJ NA DZIAŁCE NR 276 ORAZ ZJAZDÓW Z UL. CMENTARNEJ I JAGIELLOŃSKIEJ W KAMIENSKU” został wykonany zgodnie ze zleceniem, normami państwowymi, obowiązującymi przepisami oraz zasadami wiedzy technicznej.

**INFORMACJA DOTYCZĄCA BEZPIECZEŃSTWA
I OCHRONY ZDROWIA**

JEDNOSTKA PROJEKTOWA:

KAZIMIERZ MAMOS

97-400 BEŁCHATÓW

OS. OKRZEI 1/48

PRZEDSIĘWZIĘCIE:

PRZEBUDOWA PARKINGU PRZY CMENTARZU, DROGI
WEWNĘTRZNEJ NA DZIAŁCE NR 276 ORAZ ZJAZDÓW
Z UL. CMENTARNEJ I JAGIELLOŃSKIEJ W KAMIENSKU

INWESTOR:

GMINA KAMIENSK

97-360 KAMIENSK

UL. WIELUŃSKA 50

PROJEKTANT:

Informacja dotycząca bezpieczeństwa i ochrony zdrowia

I. Podstawa opracowania

Niniejszą informację opracowano na podstawie Rozporządzenia Ministra Infrastruktury z dnia 23.06.2003r. W sprawie informacji dotyczącej bezpieczeństwa i ochrony zdrowia oraz planu bezpieczeństwa i ochrony zdrowia (Dz.U. z dnia 10 lipca 2003r)

II. Zakres robót i kolejność realizacji

Zakres robót przy przebudowie parkingu obejmuje wykonanie nawierzchni bitumicznej oraz z kostki betonowej.

III. Wykaz istniejących obiektów budowlanych

W pasie drogowym kanalizacja sanitarna i wodociąg.

IV. Elementy zagospodarowania terenu mogące stwarzać zagrożenie bezpieczeństwa i zdrowia ludzi

Uznano, że na zagospodarowanym terenie nie występują elementy mogące stwarzać zagrożenie bezpieczeństwa i zdrowia ludzi.

V. Wskazania dotyczące przewidywanych zagrożeń podczas realizacji robót budowlanych

Uznano, że podczas realizacji robót budowlanych mogą wystąpić zagrożenia w rozumieniu cytowanego w poz. 3.4.1. Rozporządzenia Ministra Infrastruktury.

Roboty wykonywane w pobliżu ciężkiego sprzętu: spycharki, samochody samowyladowcze, walec statyczny i równiarka i rozkładarka masy mineralno-bitumicznej.

VI. Instruktaż pracowników

Nie przewiduje się występowania robót szczególnie niebezpiecznych. Poszczególne grupy pracowników, które zatrudnione będą na budowie, muszą odbyć instruktaż na stanowisku pracy ze szczególnym uwzględnieniem zagrożeń występujących przy robotach drogowych. Instruktaż winien zawierać informację o konieczności stosowania odzieży ochronnej i środków ochrony osobistej I o zasadach postępowania w przypadku zagrożenia ścisłej współpracy z wyznaczonymi w tym celu osobami do bezpośredniego nadzoru. Osobą wyznaczoną do przeprowadzenia instruktażu i bezpośredniego nadzoru jest kierownik budowy. Poza szkoleniem podstawowym nie przewiduje się szkolenia specjalistycznego pracowników.

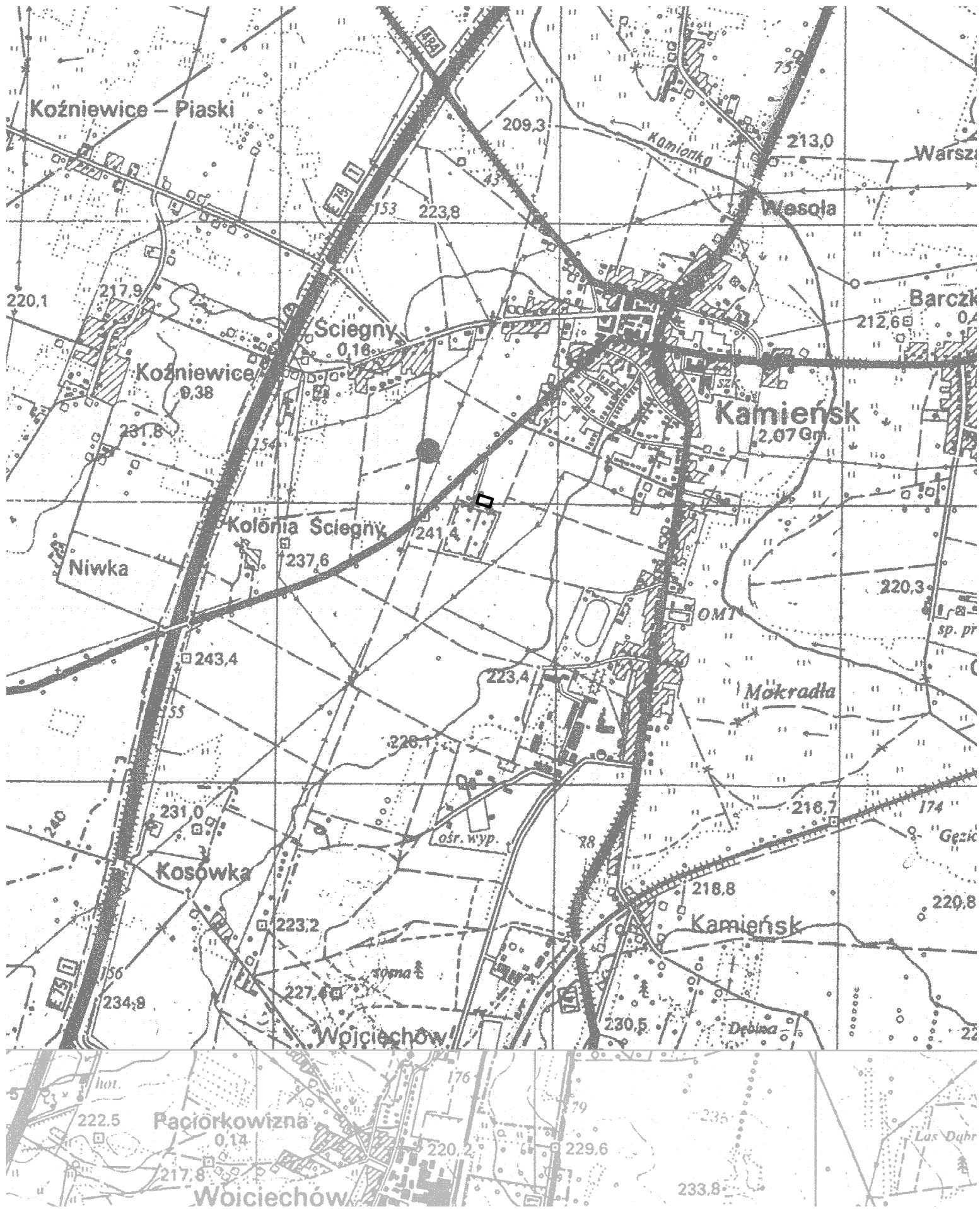
VII. Środki techniczne i organizacyjne zapobiegające niebezpieczeństwom w strefach szczególnego zagrożenia

Kierownik budowy zobowiązany jest opracować plan BIOZ w przypadku szczególnego zagrożenia pracowników.

VIII. Wnioski końcowe

W rozumieniu Rozporządzenia Ministra Infrastruktury z dnia 23. 06. 2003 r. W sprawie informacji dotyczącej bezpieczeństwa i ochrony zdrowia (dz. U. Z dnia 10 lipca 2003r.) Rozpatrywany obiekt wymaga sporządzenia planu BIOZ.

opracował



Nr zlec. 5161

MAPA DO CELÓW PROJEKTOWYCH

Skala 1 : 500

Nazwa miejscowości: miasto Kamieńsk

Id. jednostki ewidencyjnej: 101205-4.Kamieńsk-miasto
Id. obrębu ewidencyjnego: 0005 5

działka 273/1 i 273/2

Układ współrzędnych prostokątnych płaskich: 1965

Układ wysokości: Kronsztadt

Służebność- w KW brak wpisu o służebności gruntowej

Arkusze mapy: 132.414.1443 /25c/, 132.414.1921 /29a/

KERG: 1878-46 /2012 nr. 1652 /2012

Wykonał: 06.04.2012r.

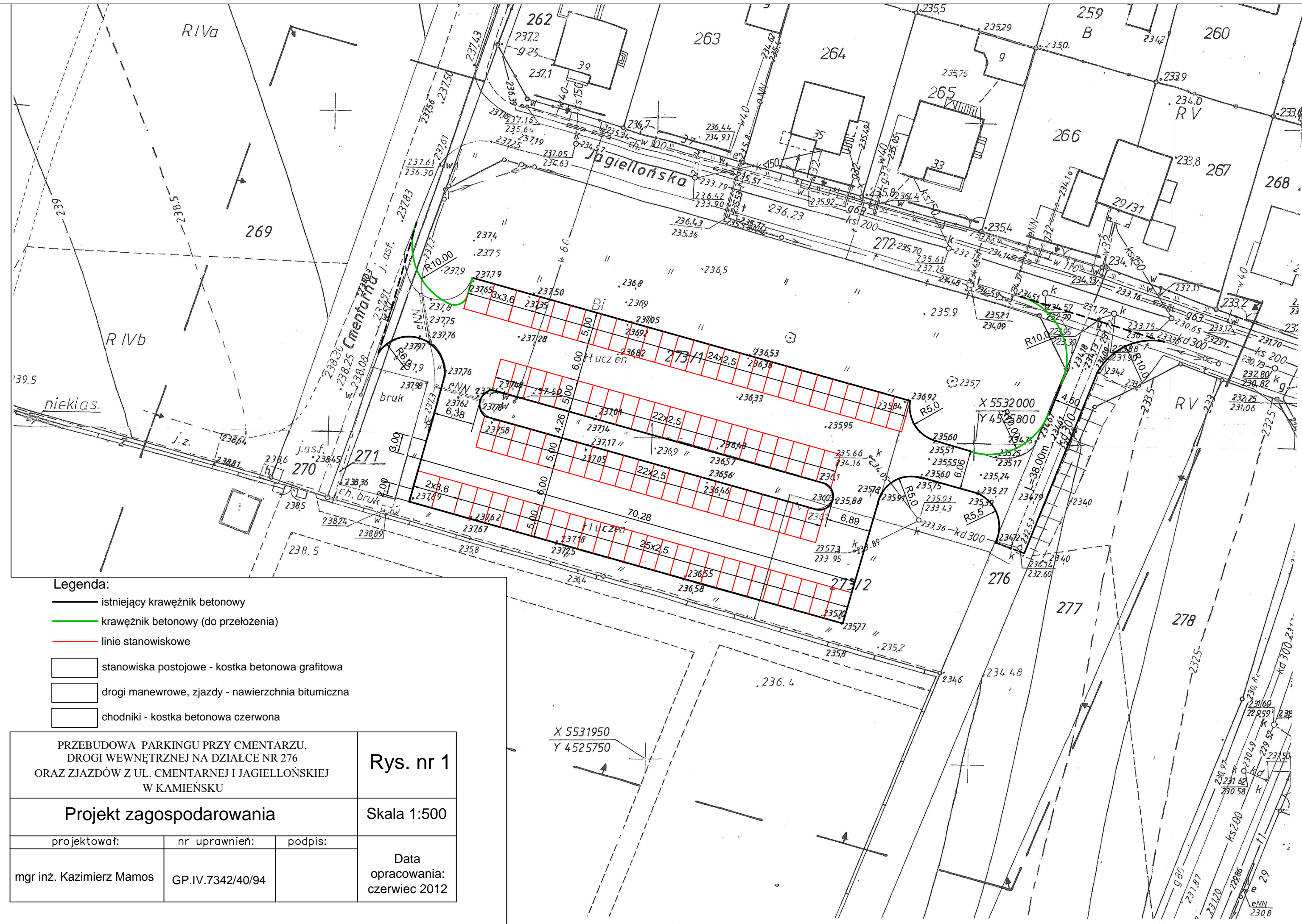
mgr inż. Janusz Danielski
upr. MGPIB Nr 7043
Radomsko, ul. Ks. A. Turleja 5

„Niniejsza mapa stanowi
załącznik do projektu w ZUD”

Punkty osnowy geodezyjnej podlegają ochronie
(ustawa z dnia 17.05.1989r. Prawo Geodezyjne
i Kartograficzne Rozporządzenie Ministra
Gospodarki Przeszprzennej i Budownictwa z dnia
25.02.1991-Dziennik Ustaw Nr 15 poz. 70)

Starostwo Powiatowe w Radomsku
Ośrodek Dokumentacji i Kartografii
W obszarze niniejszego projektu
dokumentacja geodezyjno-kartograficzna
dokumentacja geodezyjno-kartograficzna
do celów projektowych w dniu 07.05.2012
i została wydana pod nr 1878.1443-77/2012
Bieżąca dokumentacja geodezyjno-kartograficzna
Projekt budowy drogi budowlanej wymagającej
pozwolenia na wykop i podlegającej wytyczeniu
i inwentaryzacji powykonawczej przez jedno-
stki uprawnione do wykonywania prac geodezyjnych
07.05.2012
(miejscowość i data)

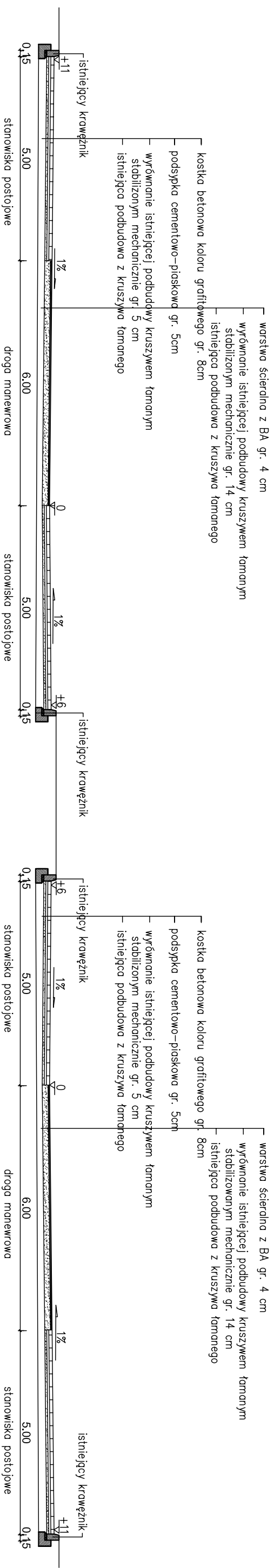
Z up. STAROSTY
Specjalista ds. dokumentacji geodezyjnej
i kartograficznej, oraz dokumentacji
do celów projektowych
Zbigniew Zarzycki



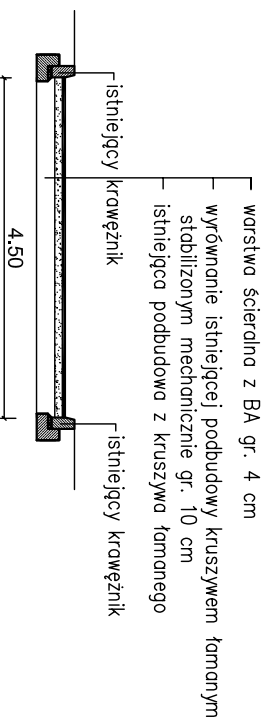
- Legenda:**
- istniejący krawężnik betonowy
 - krawężnik betonowy (do przełożenia)
 - linie stanowiskowe
 - stanowiska postojowe - kostka betonowa grafitowa
 - drogi manewrowe, zjazdy - nawierzchnia bitumiczna
 - chodniki - kostka betonowa czerwona

PRZEBUDOWA PARKINGU PRZY CMENTARZU, DROGI WEWNĘTRZNEJ NA DZIAŁCE NR 276 ORAZ ZJAZDÓW Z UL. CMENTARNEJ I JAGIELLOŃSKIEJ W KAMIĘNSKU			Rys. nr 1
Projekt zagospodarowania			Skala 1:500
projektował:	nr uprawnień:	podpis:	Data opracowania: czerwiec 2012
mgr inż. Kazimierz Mamos	GP.IV.7342/40/94		

PARKING – PRZEKRÓJ POPRZECZNY



DROGA WEWNĘTRZNA – PRZEKRÓJ POPRZECZNY



PRZEBUDOWA PARKINGU PRZY CMENTARZU, DROGI WEWNĘTRZNEJ NA DZIAŁCE NR 276 ORAZ ZIAZDÓW Z UL. CMENTARNEJ I JAGIELLOŃSKIEJ W KAMIENSKU		Rys. nr 2
PRZEKROJE KONSTRUKCYJNE		SKALA 1:50
Projektował: mgr inż. Kazimierz Mamos Upr nr GP.IV.7342/40/94		Data opracowania: czerwiec 2012