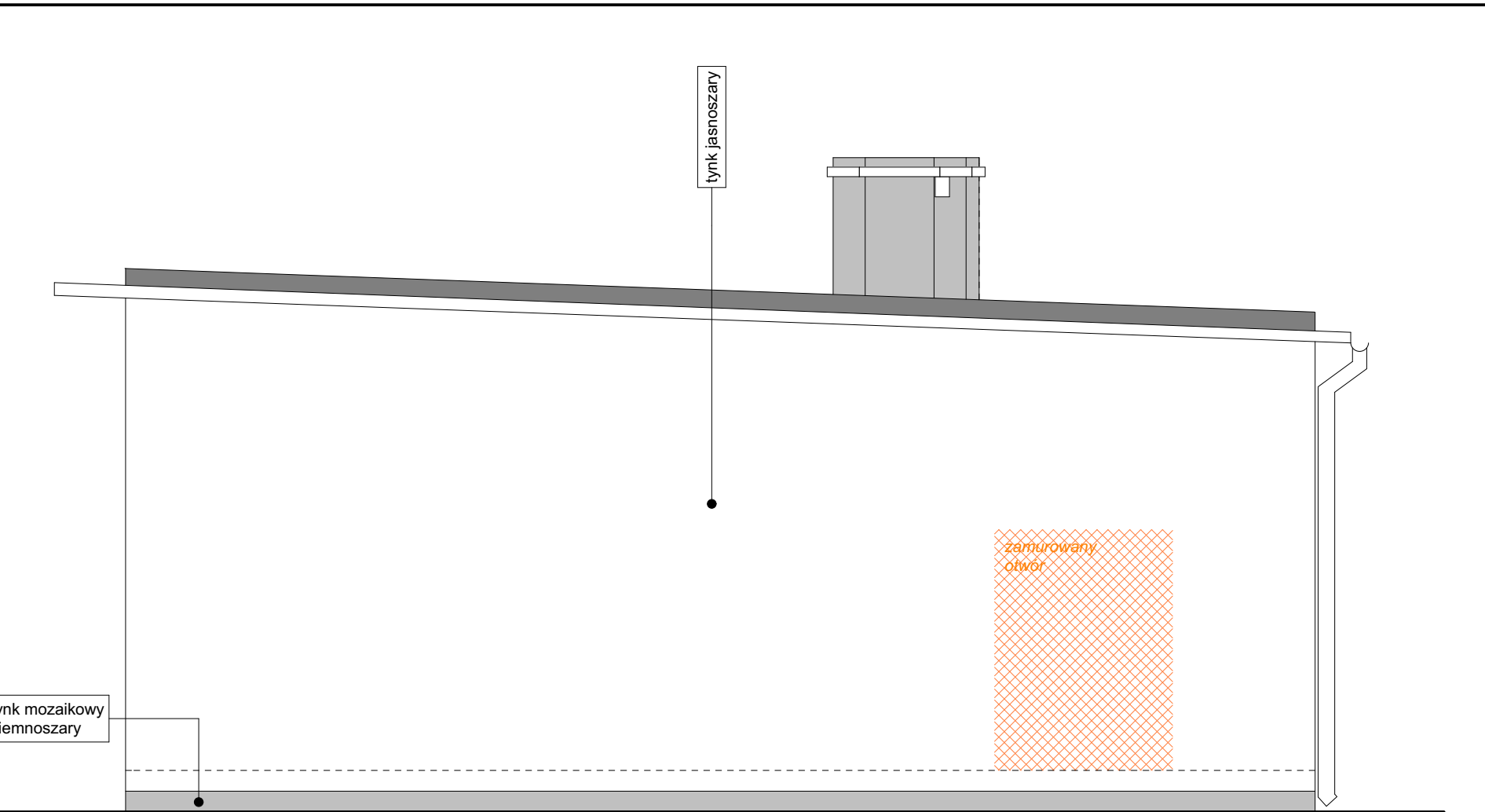
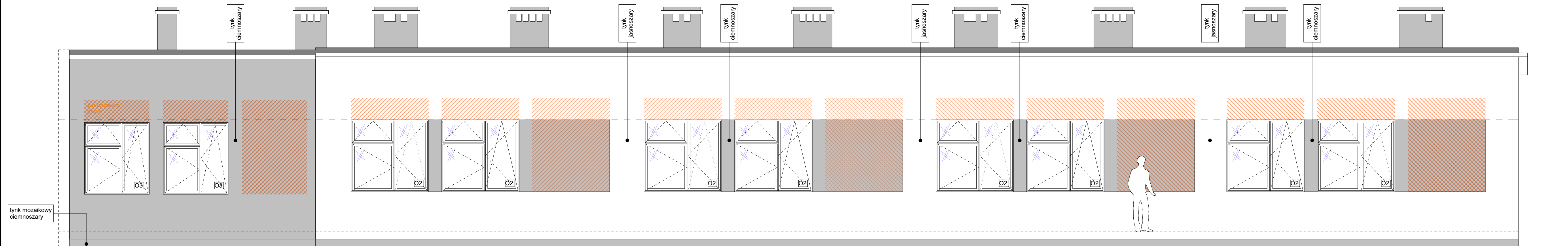


ELEWACJA PÓŁNOCNO-WSCHODNIA



ELEWACJA POŁUDNIOWO-WSCHODNIA



ELEWACJA POŁUDNIOWO-ZACHODNIA

UWAGA:

1. RYSUNEK ROZPATRYWAC ŁĄCZNIE Z POZOSTALYM RYSUNKIEM I OPISEM TECHNICZNYM KONSTRUKCJI ORAZ Z PROJEKTEM ARCHITEKTURY I PROJEKTAMI BRANŻOWYMI.

2. NIE NALEŻY DOMIERZAĆ ODLEGŁOŚCI NA RYSUNKACH. WSZYSTKIE WĄTPLIWOŚCI NALEŻY WYJAŚNIĆ Z PROJEKTEM.

3. WSZYSTKIE MATERIAŁY I TECHNOLOGIE POWINNY POSIADAĆ PRZEWIDZIANE PRAWEM I ODPowiednimi PRZEPISAMI DOPUSZCZENIA, ATYSTY I CERTYFIKATY.

4. WSZYSTKIE ROBOTY BUDOWLANE POWINNY BYĆ WYKONYWANE ZODJEDNIE ZE SZTUKĄ BUDOWLANĄ I ODPWIADAĆ WARUNKOM TECHNICZNYM WYKONANIA I ODBIORU ROBÓT BUDOWLANO-MONTAŻOWYCH.

5. WSZYSTKIE WYMIARY NALEŻY WERYFIKOWAĆ NA BUDOWIE.

PROJEKTOWANIE I NADZÓR W BUDOWNICTWIE	KING+1
OBIEKT	PRZEBUDOWA (MODERNIZACJA) BUDYNKU PO BYLEJ SZKOLE W HUCIE PORAJSKIEJ ORAZ ZMIANA SPOSOBU UŻYTKOWANIA NA BUDYNEK ZAMIESZKANIA ZBIOROWEGO, HUTA PORAJSKA DZ NR 174/3, GMINA KAMIENSK
INWESTOR	GMINA KAMIENSK
FAZA	PROJEKT BUDOWLANY
RYSEK	Elewacje
OPRACOWA	arch. Agnieszka Piasecka nr upr. 17/LOOK/2012
WSPÓŁPRACA	mgr inż. Robert Proszowski nr upr. UAN-8388/28/85 i58/90 arch. Kinga Proszowska
DATA	2019-09-20