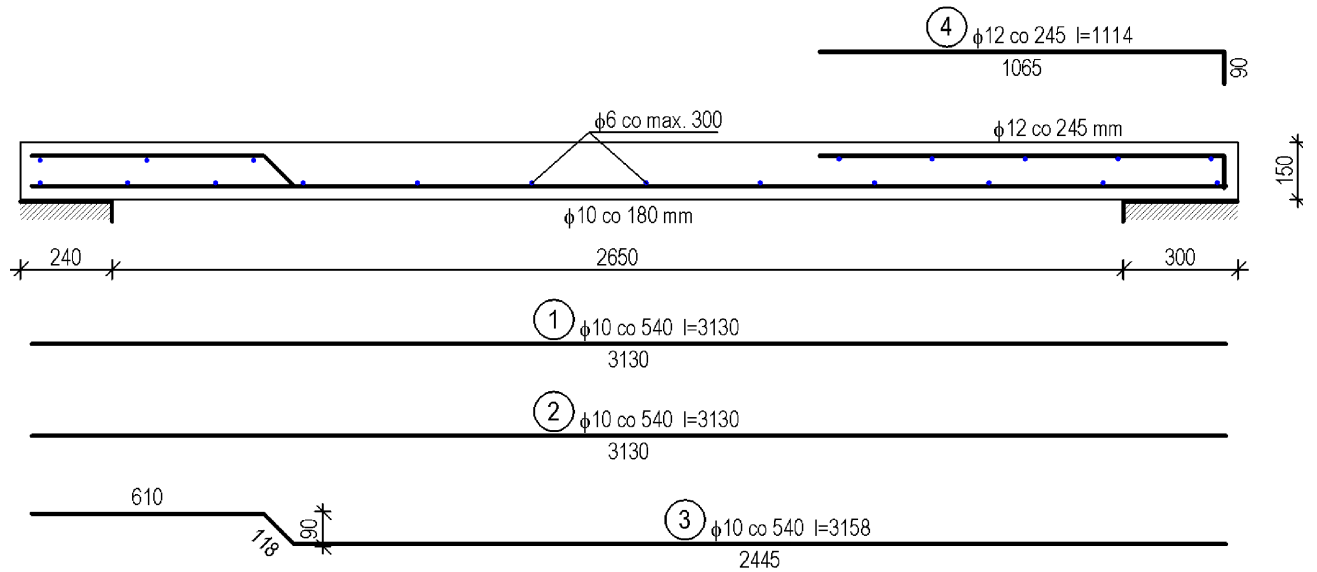


Płyta P-4

skala 1:20



WYKAZ ZBROJENIA

| Nr pręta | Średnica [mm] | Długość [mm] | Liczba [szt.] | | | Długość całkowita [m] | | |
|-------------------------------|------------------|-----------------|-------------------------|-----------|---------------------|-----------------------|-------|-------|
| | | | prętów w 1 elemencie | elementów | całkowita prętów | 34GS | | |
| | | | | | | ø6 | ø10 | ø12 |
| dla pojedynczej płyty | | | | | | | | |
| 1 | 10 | 3130 | 4 | 1 | 4 | | 12,52 | |
| 2 | 10 | 3130 | 4 | 1 | 4 | | 12,52 | |
| 3 | 10 | 3158 | 3 | 1 | 3 | | 9,47 | |
| 4 | 12 | 1114 | 7 | 1 | 7 | | | 7,60 |
| 5 | 6 | 1419 | 20 | 1 | 20 | 28,39 | | |
| Długość całkowita wg średnic | | | | | [m] | 28,4 | 34,6 | 7,7 |
| Masa tlenku pręta | | | | | [kg/m] | 0,222 | 0,617 | 0,999 |
| Masa prętów wg średnic | | | | | [kg] | 6,3 | 21,3 | 6,8 |
| Masa prętów wg gatunków stali | | | | | [kg] | | 34,4 | |
| Masa całkowita | | | | | [kg] | | 35 | |

1. Beton: C25/30
2. Stal zbrojeniowa: A III (34GS)
3. OTULINA: 3cm
4. Przed przystąpieniem do prac należy dokładnie sprawdzić czy założenia projektowe dają odzwierciedlenie w rzeczywistości.
5. Należy dokonać koordynacji międzybranżowej.

PRACOWNIA PROJEKTOWA "VITARO"

| | | | |
|----------------------|--|---|--|
| Inwestycja | Budowa hali widowiskowo - sportowej w Kamieńsku wraz z infrastrukturą techniczną i zagospodarowaniem terenu na dz. nr ewid. 479/6, przy ul. Sportowej 8. | Data: 24.06.2019 | |
| | | Skala: 1:20 | |
| Adres inwestycji | ul. Sportowa 8, 97-360 Kamieńsk dz. nr ew. 479/6; obręb 0005 Jednostka ewidencyjna: 101205_4 Kamieńsk - miasto | Nr rys: K0604 | |
| Inwestor | Gmina Kamieńsk | Branża / Etap: Kons/PB | |
| Adres Inwestora | Ul. Wieluńska 50, 97 - 360 Kamieńsk | Podpis: | |
| Temat rysunku | PLYTA ŻELBETOWA P-4 | | |
| Branża konstrukcyjna | Projektant | mgr inż. Dariusz Chachulski nr upr. SLK/8304/PWBKb/18 Upr. bud. do projektowania i kierowania robotami budowlanymi bez ograniczeń w specjalności konstrukcyjno - budowlanej | |
| | Sprawdzający | mgr inż. Paweł Grzybek nr upr. LOD/2976/PWBKb/16 Upr. bud. do projektowania i kierowania robotami budowlanymi bez ograniczeń w specjalności konstrukcyjno - budowlanej | |
| | Asystent proj. | mgr inż. Angelika Kała | |