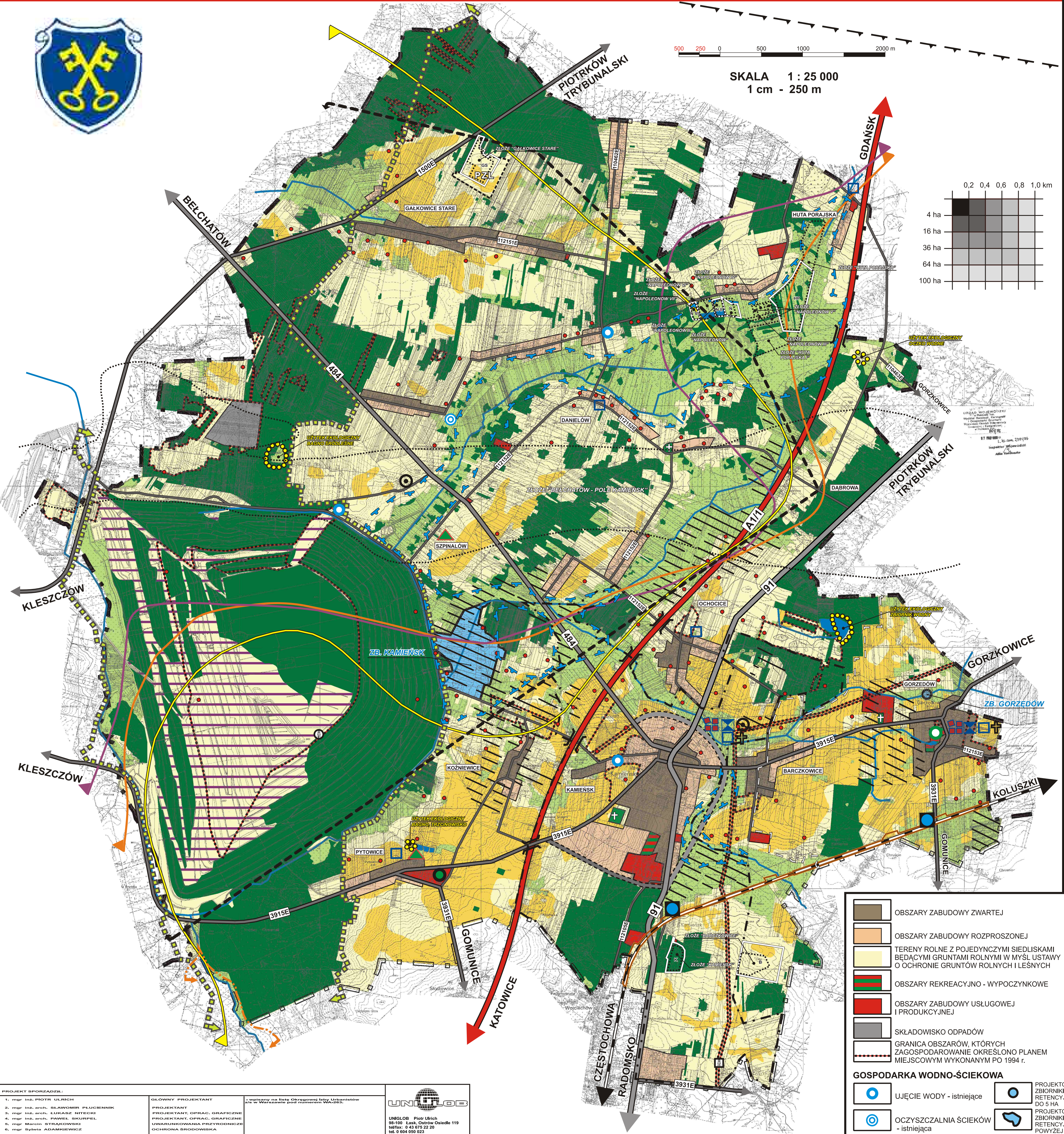


STUDIUM UWARUNKOWAŃ I KIERUNKÓW ZAGOSPODAROWANIA PRZESTRZENNEGO GMINY KAMIEŃSK

UWARUNKOWANIA - ZAŁĄCZNIK NR 2 DO UCHWAŁY NR XII/106/2007 RADY MIEJSKIEJ W KAMIEŃSKU z dnia 30 lipca 2007 r.



- OZNACZENIA FORMALNE**
- GRANICA POWIATU
 - GRANICA GMINY
 - GRANICA MIASTA
 - GRANICA TERENÓW ZAMKNIĘTYCH (TERENÓW, PRZEZ KTÓRE PRZEBIEGAJĄ LINIE KOLEJOWE)
 - NAZWY MIEJSCOWOŚCI
- KOMUNIKACJA**
- UKŁAD DROGOWY**
- 1/A1 DROGA KRAJOWA NR 1 (PROJEKTOWANE DOSTOSOWANIE DO PARAMETRÓW AUTOSTRADY A-1)
 - 91 DROGI KRAJOWE
 - 484 DROGI WOJEWÓDZKIE
 - 3915E DROGI POWIATOWE
 - 112151E DROGI GMINNE
 - PROJEKTOWANE ODCINKI DRÓG
- DODATKOWE ELEMENTY KOMUNIKACYJNE**
- ISTNIEJĄCE WIADUKTY I MOSTY NA PRZECIECIU AUTOSTRADY Z SYSTEMEM DRÓG PUBLICZNYCH I RZEK
- UKŁAD KOLEJOWY**
- ISTNIEJĄCY PRZEBIEG LINII KOLEJOWEJ
 - PRZYSTANEK KOLEJOWY
- OBSZARY OBJĘTE OCHRONĄ**
- MIEJSCOWOŚCI O CHARAKTERYSTYCZNYM UKŁADZIE PRZESTRZENNYM
 - GRANICA ISTNIEJĄCEJ STREFY CHRONIONEGO KRAJOBRAZU KULTUROWEGO
 - POSTULOWANA GRANICA OBSZARU CHRONIONEGO KRAJOBRAZU "DOLINY WIDAWKI"
 - GRANICA UDKUMENTOWANYCH ZŁÓŻ SUROWCÓW NATURALNYCH
 - GRANICA TERENU GÓRNICZEGO "POLE BELCHATÓW" (RADA MIEJSKIEJ W KAMIEŃSKU PODJĘŁA UCHWAŁĘ O ODDZIĄNIU OD SPORZĄDZENIA MPZP DLA TERENU GÓRNICZEGO)
 - GRANICA TERENÓW GÓRNICZYCH:
 - B - "BARCZKOWICE"
 - GS - "GALKOWICE STARE"
 - N - "NAPOLEONÓW" (KONCESJA WAŻNA DO 30.06.2007 r.)
 - N II - "NAPOLEONÓW II" (KONCESJA WAŻNA DO 30.06.2007 r.)
 - N VII - "NAPOLEONÓW VII"
 - HP - "HUTA PORAJSKA"
 - K - "KAMIEŃSK"
 (RADA MIEJSKIEJ W KAMIEŃSKU PODJĘŁA UCHWAŁĘ O ODDZIĄNIU OD SPORZĄDZENIA MPZP DLA TERENU GÓRNICZEGO)
 - GRANICA TERENÓW ZALEWOWYCH wg studium zatwierdzonego Uchwałą Rady Miejskiej w Kamięnsku Nr XXX/268/2002 z dnia 30 stycznia 2002 r.
 - GRANICA OBSZARU ZAGROŻENIA POWODZIĄ (prawdopodobieństwo wystąpienia p=1%)
 - RZEKI I ZBIORNIKI WODNE - istniejące
 - TERENY ZMELIOROWANE
 - GLEBY O ZNIEKSZTAŁCONYM PROFILU GLEBOWYM
 - GLEBY CHRONIONE III i IV KL.
 - ZASIĘG WYSTĘPOWANIA LEJA DEPRESYJNEGO S=1m stan na 31.12.2006 r.
 - ZASIĘG WYSTĘPOWANIA LEJA DEPRESYJNEGO S=1m prognoza na 2010 r.
 - ZASIĘG WYSTĘPOWANIA LEJA DEPRESYJNEGO S=1m prognoza na 2017 r.
 - GRANICA GŁÓWNEGO ZBIORNIKA WÓD PODZIEMNYCH
 - TERENY CMENTARZY
 - UŻYTKI ZIELONE - ŁĄKI, PASTWISKA
 - TERENY LASÓW
 - GRANICA UŻYTKÓW EKOLOGICZNYCH
- OBIEKTY OBJĘTE OCHRONĄ**
- STANOWISKA ARCHEOLOGICZNE
 - OBIEKTY WPISANE DO REJESTRU ZABYTKÓW
 - OBIEKTY ARCHITEKTURY W EWIDENCJI WOJEWÓDZKIEGO KONSERWATORA ZABYTKÓW
 - ZABYTKI TECHNIKI - WPISANE DO EWIDENCJI
 - POMNIKI, MIEJSCA PAMIĘCI, OBIEKTY MARTYROLOGII
 - PARK WPISANY DO REJESTRU ZABYTKÓW
 - PARK W EWIDENCJI WOJEWÓDZKIEGO KONSERWATORA ZABYTKÓW
 - POMNIKI PRZYRODY
- TELEKOMUNIKACJA**
- STACJA BAZOWA TELEFONII KOMÓRKOWEJ
 - STACJA NADAWCZA
- GOSPODARKA WODNO-ŚCIEKOWA**
- UJĘCIE WODY - istniejące
 - OCZYSZCZALNIA ŚCIEKÓW - istniejąca
 - PROJEKTOWANE ZBIORNIKI RETENCYJNE DO 5 HA
 - PROJEKTOWANE ZBIORNIKI RETENCYJNE POWYŻEJ 5 HA
- LEGENDA**
- OBSZARY ZABUDOWY ZWARTEJ
 - OBSZARY ZABUDOWY ROZPROSZONEJ
 - TERENY ROLNE Z POJEDYNCZYMI SIEDLISKAMI BEDACYMI GRUNTAMI ROLNYMI W MYŚL USTAWY O OCHRONIE GRUNTÓW ROLNYCH I LEŚNYCH
 - OBSZARY REKREACYJNO - WYPOCZYNKOWE
 - OBSZARY ZABUDOWY USŁUGOWEJ I PRODUKCYJNEJ
 - SKŁADOWISKO ODPADÓW
 - GRANICA OBSZARÓW, KTÓRYCH ZAGOSPODAROWANIE OKREŚLONO PLANEM MIEJSCOWYM WYKONANYM PO 1994 r.