

## KOMUNIKAT O ZAGROŻENIU UPRAW ROŚLIN

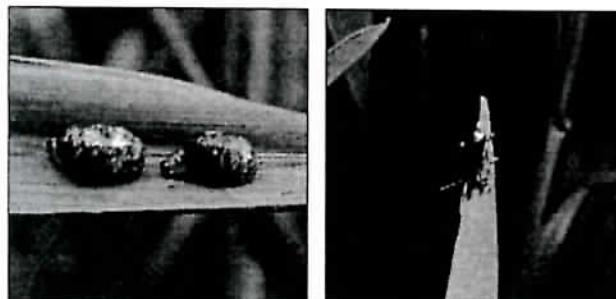
Województwo: łódzkim

Powiat: radomszczański

Agrofag: **Skrzypionki**

Roślina: **Pszenica ozima**

Data publikacji komunikatu: 30-05-2011 r.



Na plantacjach pszenicy ozimej stwierdzono występowanie skrzypionek.

Decyzję o sposobie i terminie zwalczania skrzypionek należy podjąć po przeprowadzeniu obserwacji.

Na plantacjach pszenicy ozimej występują 2 gatunki skrzypionek: skrzypionka zbożowa i skrzypionka błękitek. Chrzążcze skrzypionek zimują w ściółce, darni lub między korzeniami. Wiosną, gdy temperatura przekracza 10°C przelatują na rośliny żywicielskie. Jaja składane są od połowy maja do połowy czerwca. Po upływie około 2 tygodni wylęgają się larwy. Szkody na plantacjach powodują zarówno chrząszcze jak i larwy (wyjadanie tkanki miększowej liści). Żerowanie w sprzyjających warunkach rozpoczyna się w II dekadzie kwietnia. Rozwojowi tych szkodników sprzyja ciepła pogoda w okresie wiosny.

Zabiegi zwalczające przeprowadza się:

- w przypadku przekroczenia progu ekonomicznej szkodliwości, tj. stwierdzenia 1-2 larw na 1 źdźble lub
- w przypadku stwierdzenia na plantacji masowego wylęgu larw (obserwujemy wówczas larwy obu gatunków)

Zgodnie z ustawą o ochronie roślin:

- Można stosować wyłącznie środki ochrony roślin dopuszczone do obrotu oraz zgodnie z etykietą-instrukcją stosowania, ściśle z podanymi w niej zaleceniami, oraz w taki sposób, aby nie dopuścić do zagrożenia zdrowia człowieka, zwierząt lub środowiska.
- Środki ochrony roślin stosuje się sprzętem sprawnym technicznie.
- Zabiegi przy użyciu środków ochrony roślin w produkcji rolnej i leśnictwie mogą być wykonywane przez osoby, które ukończyły szkolenie w zakresie stosowania środków ochrony roślin i posiadają aktualne zaświadczenie o ukończeniu tego szkolenia.
- Posiadacze gruntów, na których prowadzone są zabiegi ochrony roślin, są obowiązani do prowadzenia ewidencji tych zabiegów i przechowywania jej co najmniej przez okres 2 lat od dnia wykonywania zabiegu ochrony roślin.

### UWAGA:

Zabiegi środkami ochrony roślin wykonuje się z uwzględnieniem stosowania w pierwszej kolejności metod biologicznych, agrotechnicznych, hodowlanych lub integrowanej ochrony roślin.

Informacje o środkach ochrony roślin dopuszczonych przez Ministra Rolnictwa i Rozwoju Wsi do obrotu i stosowania w Polsce są dostępne pod adresem:

<http://www.minrol.gov.pl> > Informacje branżowe > Produkcja roślinna > Ochrona roślin