

## KOMUNIKAT O ZAGROŻENIU UPRAW ROŚLIN

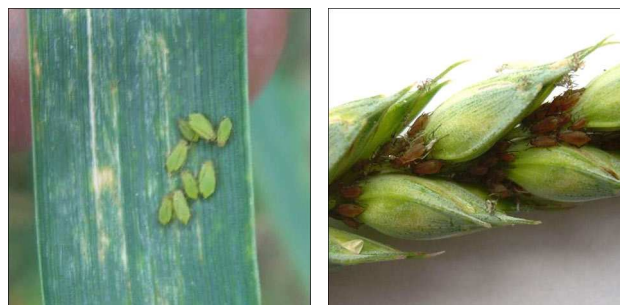
Województwo: łódzkie

Powiat: radomszczański

Agrofałg: **Mszyce**

Roślina: **Pszenica ozima**

Data publikacji komunikatu: **24.05.2012 r.**



Na plantacjach pszenicy ozimej stwierdzono występowanie mszyc.

Decyzję o sposobie i terminie zwalczania mszyc należy podjąć po przeprowadzeniu obserwacji.

Na pszenicy ozimej można spotkać następujące gatunki mszyc: mszycę zbożową, czeremchowo-zbożową, różano-trawową. Mszyca zbożowa żeruje głównie na kłosach, ale także na liściu flagowym. Mszyca czeremchowo-zbożowa zasiedla głównie dolne liście u podstawy źdźbeł, później liście wyżej położone i kłosy. Mszyca różano-trawowa żeruje głównie na najstarszych liściach. Występuje zwykle niezbyt licznie, ma mniejsze znaczenie.

Warunki sprzyjające rozwojowi mszyc to:

- sucha pogoda i umiarkowana temperatura (w wysokiej temperaturze mszyce giną)
- stosowanie wysokich dawek nawozów azotowych

Zabiegi zwalczające przy użyciu środków ochrony roślin wykonuje się w przypadku przekroczenia progu ekonomicznej szkodliwości tj.:

- od fazy strzelania w źdźbło do fazy przed kłoszeniem, jeśli stwierdzamy na 100 losowo wybranych źdźbłach – średnio 5 mszyc na 1 źdźbło (dla mszycy czeremchowo - zbożowej,)
- od fazy pełni kłoszenia do początku fazy dojrzałości mleczej, jeśli stwierdzamy na 100 losowo wybranych źdźbłach – średnio 5 mszyc na 1 kłos (dla mszycy zbożowej)

Ograniczyć występowanie mszyc można także poprzez ochronę gatunków organizmów pożytecznych m.in.: biedronek, bzygowatych, złotooków.

---

Zgodnie z ustawą o ochronie roślin:

- Można stosować wyłącznie środki ochrony roślin dopuszczone do obrotu oraz zgodnie z etykietą-instrukcją stosowania, ściśle z podanymi w niej zaleceniami, oraz w taki sposób, aby nie dopuścić do zagrożenia zdrowia człowieka, zwierząt lub środowiska.
- Środki ochrony roślin stosuje się sprzętem sprawnym technicznie.
- Zabiegi przy użyciu środków ochrony roślin w produkcji rolnej i leśnictwie mogą być wykonywane przez osoby, które ukończyły szkolenie w zakresie stosowania środków ochrony roślin i posiadają aktualne zaświadczenie o ukończeniu tego szkolenia.
- Posiadacze gruntów, na których prowadzone są zabiegi ochrony roślin, są obowiązani do prowadzenia ewidencji tych zabiegów i przechowywania jej co najmniej przez okres 2 lat od dnia wykonywania zabiegu ochrony roślin.

### UWAGA:

**Zaleca się wykonywać zabiegi środkami ochrony roślin z uwzględnieniem stosowania w pierwszej kolejności metod biologicznych, agrotechnicznych, hodowlanych lub integrowanej ochrony roślin.**

**Informacje o środkach ochrony roślin dopuszczonych przez Ministra Rolnictwa i Rozwoju Wsi do obrotu i stosowania w Polsce są dostępne pod adresem:**

**<http://www.minrol.gov.pl> > Informacje branżowe > Produkcja roślinna > Ochrona roślin**