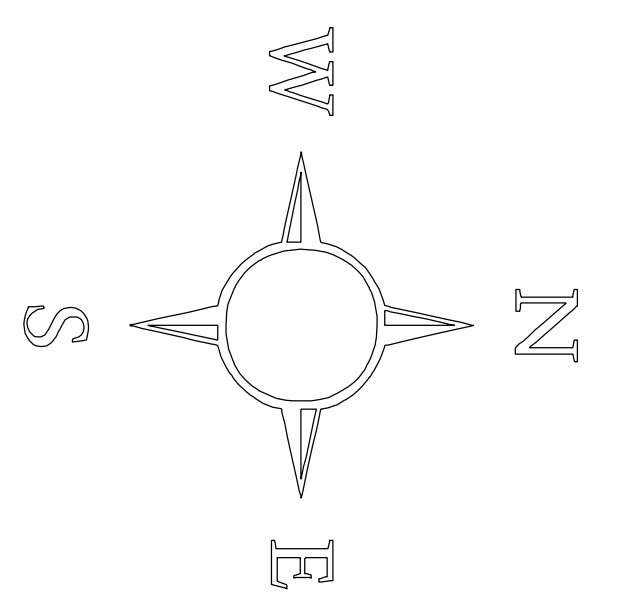
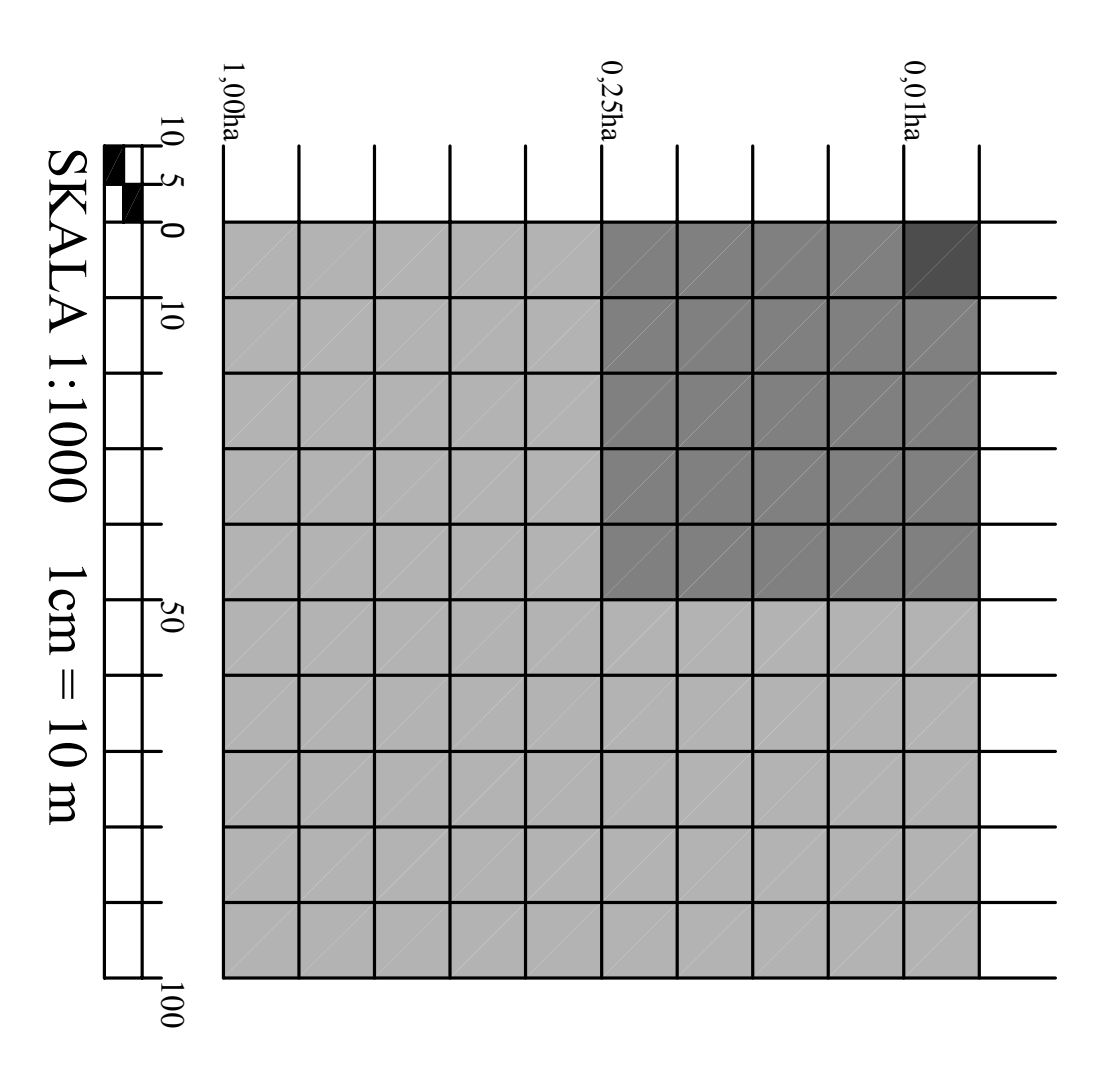
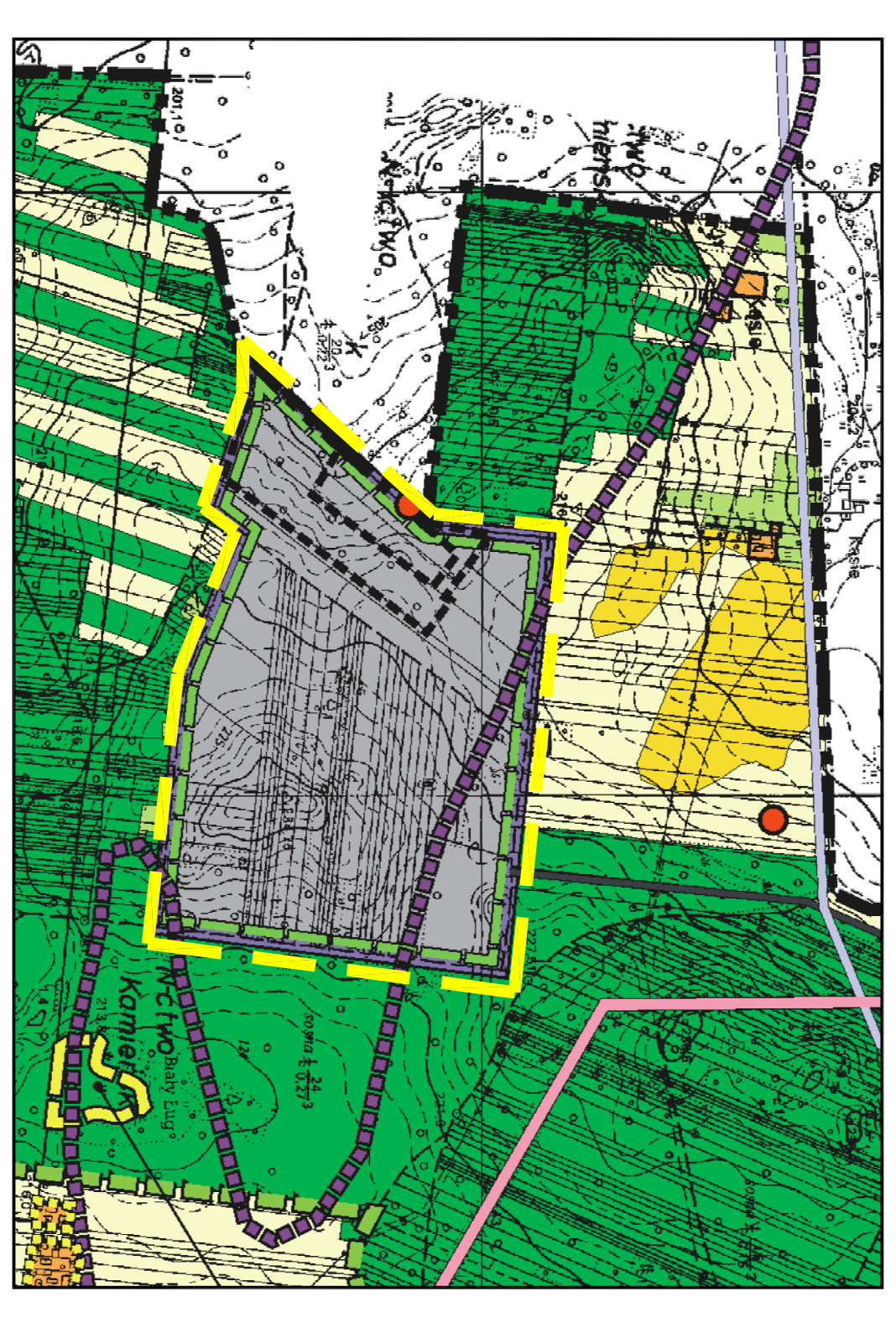
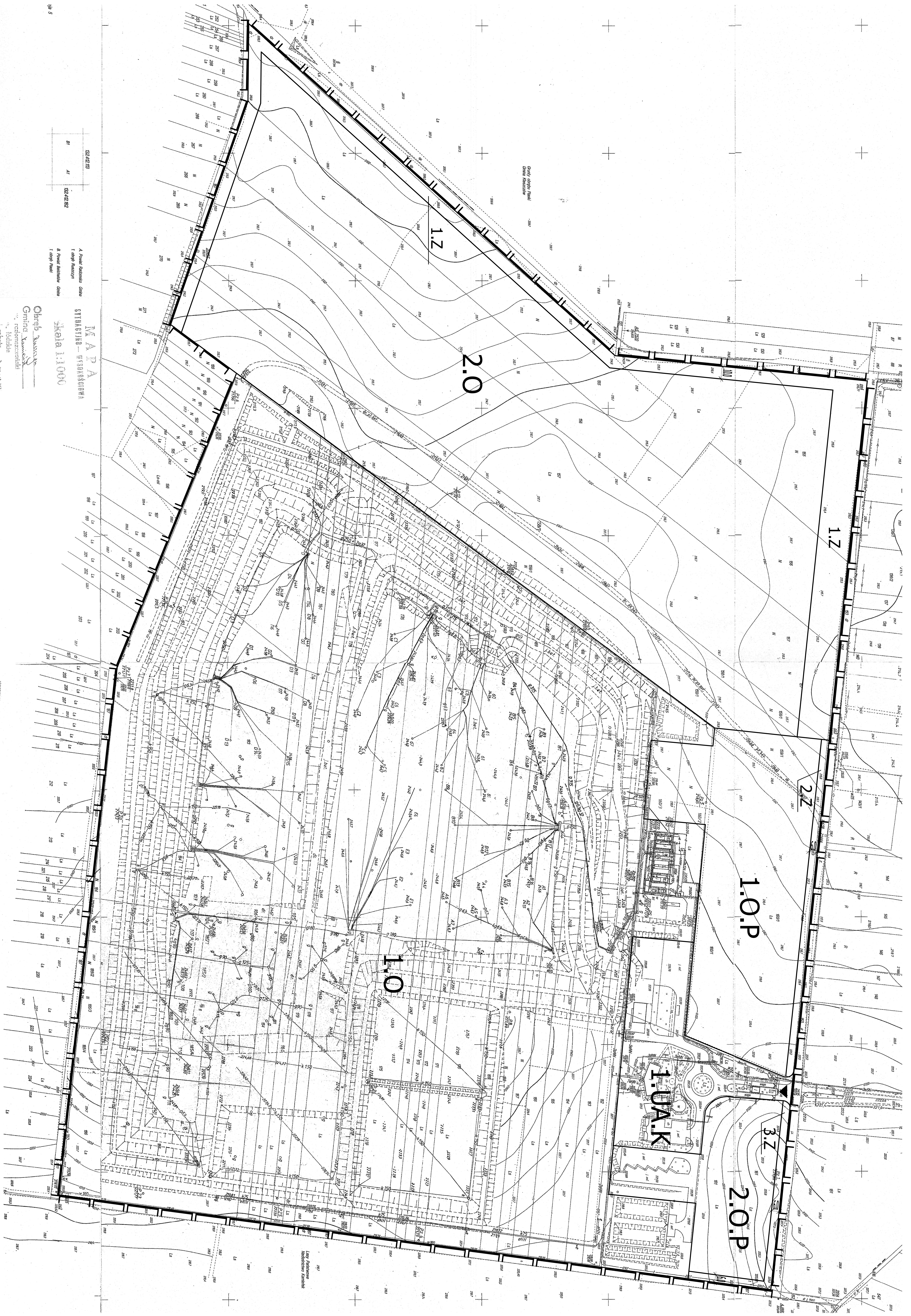


**MIEJSOWY PLAN ZAGOSPODAROWANIA  
PRZESTRZENNEGO GMINY KAMIENSK  
DŁA TERENU W REJONIE MIEJSCOWOŚCI KASIE,  
SOŁECTWO SZPIŃAŁÓW**

ZAAŁĄCZNIK NR 1  
DO UCHWAŁY NR XXVII/316/12  
RADY MIEJSKIEJ W KAMIENSKU Z DNIA 13 GRUDNIA 2012 ROKU



WYNIKS ZE STUDIUM UWARUNKOWAŃ I KIERUNKÓW  
ZAGOSPODAROWANIA PRZESTRZENNEGO GMINY KAMIENSK  
SKALA 1:10 000



**LEGENDA**

	TERENY ZAGOSPODAROWANIA PRZESTRZENNEGO		TERENY ZIELIENI IZOLACYJNE
	TERENY ZAGOSPODAROWANIA PRZESTRZENNEGO		TERENY ZIELIENI IZOLACYJNE
	TERENY ZAGOSPODAROWANIA PRZESTRZENNEGO		TERENY ZIELIENI IZOLACYJNE
	TERENY ZAGOSPODAROWANIA PRZESTRZENNEGO		TERENY ZIELIENI IZOLACYJNE

**LEGENDA**

**OZNAECZENIA OBRÓW/IZOLACJE**

- GRANICA OBSZARU OBRĘTEGO PLANISH
- LINIA ROZGRANICZAJĄCA TERENY O RÓŻNYM PRZEZNACZENIU LUB RÓŻNYCH SPOSOBACH ZAGOSPODAROWANIA
- TERENY SKŁADOWISKA ODPADÓW WRAZ Z NIETRZYWA INFRASTRUKTURA TECHNICZNA
- TERENY INSTALACJI OBRÓBKI MECHANICZNO - BIOLOGICZNEJ ODPADÓW WRAZ Z INFRASTRUKTURA TOWARZYSZĄCA
- TERENY ZIELIENI IZOLACYJNE
- TERENY ZARĘCZA ADMINISTRACYJNO - SOCJALNEGO I KOMUNIKACJI KODOWEJ
- U.A.K.
- OZNAECZENIA INFORMACYJNE:
- GŁÓWNY WJAZD NA SKŁADOWISKO ODPADÓW

**MAPA  
SYMBOLOWA - PRZESTRZENNA**  
Skala 1:1000

Obiekty: **Składowisko odpadów**  
rejonizacyjne i roboty w składowisku

**SPRACJALISTA**  
Gmina Kamienisk  
Zygmunt Szpiński

*[Signature]*