



OPINIA Nr: 151/2023

z dnia: 2023/05/15

Wykonawca opinii : TOMALKA WALDEMAR

Zleceniodawca: GMINA KAMIENSK 97-360 KAMIENSK WIELUŃSKA 50

Zadanie: Ocena stanu technicznego i określenie wartości rynkowej pojazdu

**DANE IDENTYFIKACYJNE POJAZDU**

Dane: [O] V-2023

Marka: SUBARU

Rok produkcji: 2009

Model: Outback 2.0 TD MR`10 E5

Wersja: Trend

Nr rejestracyjny: SK 908GV

Rodzaj pojazdu: Samochód osobowy

VIN: JF1BPDLYE9G124452

Nr INFO-EKSPERT	035-00467
Okres eksploatacji pojazdu (09/05/15-23/05/15)	168 mies.
Kolor powłoki lakierowej, (rodzaj lakieru)	SZARY 2-warstwowy z efektem metalicznym
Dop. masa całkow.	2085 kg
Rodzaj nadwozia	kombi (uniwersalne) 5 drzwiowe
Jednostka napędowa	z zapłonem samoczynnym
Pojemność / Moc silnika	1998 ccm / 110kW (150KM)
Doładowanie	Turbosp. z chłodn. powietrza
Liczba cylindrów / Układ cylindrów / Liczba zaworów	4 / bokser / 16
Rodzaj skrzyni biegów	manualna
Rodzaj napędu	AWD (4x4)

**WYPOSAŻENIE STANDARDOWE (2009.10-2009.12)**

L.p.	Nazwa elementu wyposażenia	L.p.	Nazwa elementu wyposażenia
1	ABS - system zapobiegający blokowaniu kół	24	Relingi dachowe
2	Antena radiowa	25	Spoiler dachowy
3	Fotel kierowcy regulowany elektrycznie	26	Sterowanie radiem w kierownicy
4	Fotel kierowcy z regulacją wysokości	27	Sterowanie tempomatem przy kierownicy
5	Hamulec postojowy elektryczny	28	System Hill Holder
6	Immobilizer	29	System ratunkowy ISR
7	Klimatyzacja automatyczna 2 strefowa	30	System stabilizacji toru jazdy VDSC
8	Kolumna kierownicy regulowana	31	System wspomagania nagłego hamowania
9	Komputer pokładowy	32	Szyby przyciemniane
10	Kurtyny powietrzne boczne	33	Światła p/mgielne przednie
11	Lakier metalizowany	34	Tarcze kół aluminiowe 17"
12	Lusterka zewnętrzne podgrzewane elektrycznie	35	Tempomat
13	Lusterka zewnętrzne regulowane elektrycznie	36	Wskaźnik temperatury zewnętrznej
14	Lusterka zewnętrzne składane elektrycznie	37	Wskaźnik wyboru optymalnego biegu
15	Napinacze pasów bezpieczeństwa	38	Wspomaganie układu kierowniczego
16	Oparcie siedzeń tylnych dzielone asymetrycznie	39	Zamek centralny zdalnie sterowany
17	Oparcie siedzeń tylnych regulowane	40	Zawieszenie tylne z regulacją położenia automatyczną
18	Oświetlenie przestrzeni bagażowej	41	Zderzaki w kolorze nadwozia
19	Podłokietnik siedzeń tylnych	42	Zegar cyfrowy
20	Poduszka powietrzna kierowcy	43	Zestaw głośnomówiący "Bluetooth"
21	Poduszka powietrzna pasażera	44	Zestaw naprawczy opon
22	Poduszki powietrzne boczne przednie	45	Złącze "AUX"
23	Radioodtwarzacz CD + MP3	46	Zmieniarka CD

**L.p. Nazwa pakietu / elementu pakietu wyposażenia standardowego**

- 1 Szyby przednie i tylne regulowane elektrycznie  
Szyby przednie regulowane elektrycznie  
Szyby tylne regulowane elektrycznie

**STAN TECHNICZNY POJAZDU****NADWOZIE - Szkielet i poszycia zewnętrzne**

1. błotnik przedni prawy - uszkodzony
2. drzwi przednie prawe - zarysowane, odkształcone
3. drzwi tylne prawe - zarysowane, odkształcone
4. błotnik tylny prawy - odkształcony
5. pokrywa bagażnika - uszkodzona
6. błotnik tylny lewy - uszkodzony
7. drzwi tylne lewe - uszkodzone
8. drzwi przednie lewe - przetarte
9. błotnik przedni lewy - zarysowany, odkształcony
10. dach - odkształcony

**NADWOZIE - Wyposażenie wewnętrzne**

1. wykładzina podłogowa - mocno zabrudzona, zagrzybiona
2. fotele przednie - , mocno zabrudzone, zagrzybione
3. kanapa tylna - zabrudzona, zagrzybiona
4. całe wnętrze - mocno zabrudzone
5. gałka dźwigni zmiany biegów - brak

**ZAWIESZENIE I KOŁA**

1. tarcze hamulcowe wszystkich kół skorodowane

**WYPOSAŻENIE ZEWNĘTRZNE**

1. zderzak przedni - uszkodzony,
2. zderzak tylny - uszkodzony
3. szyba czołowa - potłuczona
4. lampa tylna lewa - uszkodzona
5. antrapa przednia - uszkodzona

**SILNIK**

1. brak możliwości uruchomienia
2. brak akumulatora

**POZOSTAŁE INFORMACJE**

1. **Badanie poprawności numerów identyfikacyjnych**  
Numer identyfikacyjny pojazdu odczytano z natury
2. **Weryfikacja odczytanego stanu drogomierza**  
Przebieg - brak możliwości odczytu z drogomierza

Dane dotyczące pojazdu zostały przyjęte w oparciu o przedstawione dokumenty i zgodnie z zakresem zlecenia nie były weryfikowane, nie badano także zgodności wskazania drogomierza z faktycznym całkowitym przebiegiem pojazdu ani poprawności naniesienia numerów identyfikacyjnych. Biuro rzeczoznawcy nie bierze odpowiedzialności za wykorzystanie niniejszej oceny technicznej jako źródła informacji o pojeździe przy jego zakupie.

## KOREKTY

WARTOŚĆ BAZOWA BRUTTO (168 mies.)	22 350 PLN
KOREKTY RÓŻNE	- 19 666 PLN

W tym: [%] Wart. [PLN]

Stan utrzymania i dbałość o pojazd -5,0 -1 117

*Stan utrzymania i dbałość o pojazd mogą mieć wpływ na wartość rynkową pojazdu w przypadku, gdy stan wycenianego pojazdu istotnie odbiega od dobrego, odpowiedniego dla danego okresu eksploatacji i przebiegu. Stwierdzony ponadprzeciętnie dobry stan świadczący o wyjątkowej dbałości o pojazd może stanowić podstawę korekty dodatniej wartości, stan gorszy od typowego dobrego - podstawę do korekty ujemnej.*

Aktualność badań technicznych -5,0 -1 117

*Bliskość terminu okresowych badań technicznych dopuszczenia pojazdu do ruchu może wiązać się z koniecznością przeprowadzenia napraw i wymiany części, zapewniających uzyskanie wymaganej sprawności. Stan taki może mieć miejsce szczególnie w odniesieniu do pojazdów wieloletnich. Uzasadnia to stosowanie ujemnej korekty wartości pojazdu.*

Korekta ze względu na serwisowanie pojazdu -5,0 -1 117

*Zdecydowanie chętniej kupowane są pojazdy o udokumentowanym stanie technicznym, potwierdzonym książką serwisową przeglądów technicznych i napraw. W praktyce użytkowania samochodów w Polsce wykonywanie przeglądów okresowych w sieci serwisowej producenta jest stosowane w początkowym okresie, zwykle nie przekraczającym 5 lat. Brak dokumentacji serwisowej szczególnie w pierwszych latach użytkowania pojazdu może być powodem stosowania korekty ujemnej a regularne wykonywanie przeglądów starszych pojazdów udokumentowane w książce serwisowej lub rachunkami i potwierdzone dobrym stanem technicznym pojazdu korekty dodatniej.*

Regionalna sytuacja rynkowa -6,0 -1 341

*Wartości rynkowe określonych marek i typów używanych pojazdów mogą kształtować się na odmiennym poziomie w różnych regionach Polski. Katalogi i bazy danych programów komputerowych zawierają uśrednione wartości rynkowe w skali całego kraju. Odbiegające od uśrednionych notowania rynkowe wycenianego pojazdu w rejonie jego użytkowania mogą stanowić podstawę do zastosowania korekty jego wartości. Wysokości stosowanych korekt wynikają z analizy przeprowadzonej w oparciu o regionalne zróżnicowanie rynkowych wartości poszczególnych marek i typów pojazdów.*

USZKODZENIA ORAZ BRAKI -67,0 -14 974

## KOMENTARZ

brak daty pierwszej rejestracji  
brak możliwości odczytu wskazań drogomierza

Wartość rynkowa brutto wyżej zidentyfikowanego pojazdu, określona na dzień wykonania opinii wynosi:

**2700 PLN**

(słownie: dwa tysiące siedemset złotych)

w tym VAT (23,0%) 504,88 PLN

Wartość określono na podstawie:

- notowań wartości rynkowych z bazy pojazdów "Komputerowego Systemu INFO-EKSPERT" na V-2023 zaakceptowanych przez wykonawcę opinii,
- korekt mających wpływ na wartość pojazdu.

Wycenę sporządził:

TOMALKA WALDEMAR

Dnia 15.05.2023



BIURO RZECZOZNAWCY SAMOCHODOWEGO  
 **MOTO-EKSPERT**  
inż. WALDEMAR TOMALKA  
97-570 PRZEDBÓRZ  
ul. Mostowa 30 m. 26, tel. 605 576 557  
NIP 772-186-44-38 Regon 100060565

**DOKUMENTACJA FOTOGRAFICZNA**

**do opinii nr: 151/2023**

z dnia: 2023/05/15

**DANE IDENTYFIKACYJNE POJAZDU**

Dane: [O] V-2023

Marka: SUBARU

Rok produkcji: 2009

Model: Outback 2.0 TD MR`10 E5

Wersja: Trend

Nr rejestracyjny: SK 908GV

Rodzaj pojazdu: Samochód osobowy



DSC\_0140



DSC\_0142



DSC\_0143



DSC\_0144



DSC\_0145



DSC\_0146



DSC\_0147



DSC\_0148



DSC\_0149



DSC\_0150



DSC\_0151



DSC\_0152



DSC\_0153



DSC\_0154



DSC\_0155



DSC\_0156



DSC\_0157



DSC\_0158



DSC\_0159



DSC\_0160



DSC\_0161



DSC\_0162



DSC\_0163



DSC\_0164





DSC\_0165



DSC\_0166



DSC\_0167



DSC\_0168



DSC\_0169



DSC\_0170



DSC\_0171



DSC\_0173



DSC\_0174



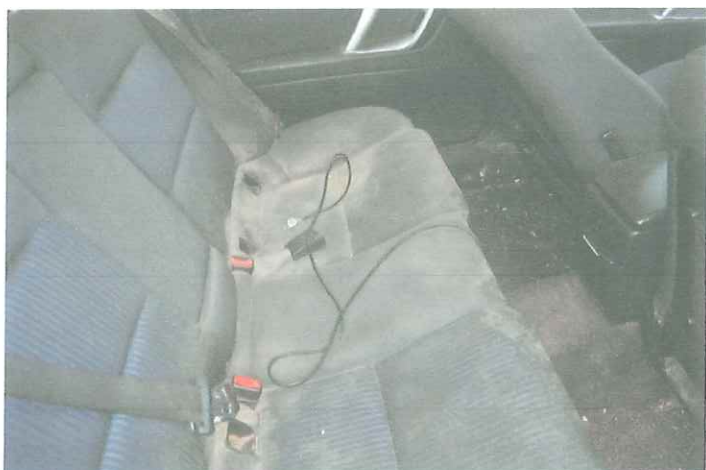
DSC\_0175



DSC\_0176



DSC\_0177



DSC\_0178



DSC\_0180



DSC\_0181



DSC\_0182



DSC\_0184



DSC\_0185



DSC\_0186



DSC\_0187



DSC\_0188



DSC\_0189



DSC\_0190



DSC\_0191



DSC\_0192



BIURO RZECZOZNAWCY SAMOCHODOWEGO  

**MOTO-EKSPERT**  
 inż. WALDEMAR TOMALKA  
 97-570 PRZEDBÓRZ  
 ul. Mostowa 30 m. 26, tel. 605 576 557  
 NIP 772-186-44-38 Regon 100060565