

# STUDIUM UWARUNKOWAŃ I KIERUNKÓW ZAGOSPODAROWANIA PRZESTRZENNEGO UWARUNKOWANIA

# GMINY KAMIEŃSK

ZAŁĄCZNIK NR 2 DO UCHWAŁY Nr .....RADY MIEJSKIEJ W KAMIEŃSKU z dnia ..... r.

**LEGENDA**

GRANICA OBSZARÓW BUDOWY PRZEDMIOTEM  
 PLANU ZAGOSPODAROWANIA PRZESTRZENNEGO  
 UWARUNKOWANIA  
 UCHWAŁA NR 155/12  
 ROKI WYDANE W KAMIEŃSKU Z DNIA 17 MARCA 2012 R.

**OZNACZENIA FORMALNE**

- GRANICA POWIATU
- GRANICA GMINY
- GRANICA MIASTA
- GRANICA TERENÓW ZAMKNIĘTYCH
- GRANICA OBSZARÓW, KTORECH ZAGOSPODAROWANIE WRAZ Z PLANEM MELIORACYJNYM WYKONANYM PO 1984 R.

**OBSZARY OBECNEGO ZANIEWOSTWIANIA**

- OBSZARY ZABUDOWY
- SKŁADOWISKO ODPADÓW
- LOTNISKO
- SKŁADOWISKO GIPSU
- STOKI NARCZARSKIE
- OWIENIARZE
- PARKI ELEKTROENI MATRYCOWYCH
- WODY: RZĘDZI, CIEPI
- TERENY LEŚNE
- TERENY TERENACH UŻYTKÓW ZIELONYCH, ZAKRĘSZENIE, POLNY POKOSZONY, UŁAMKI KOPALNIE ENERGETYCZNE
- TERENY ROLNE O WYSZYSZCHYCH KLASACH BONTACYJNYCH
- TERENY ROLNE O NIŻSZYCH KLASACH BONTACYJNYCH

**KOMUNIKACJA**

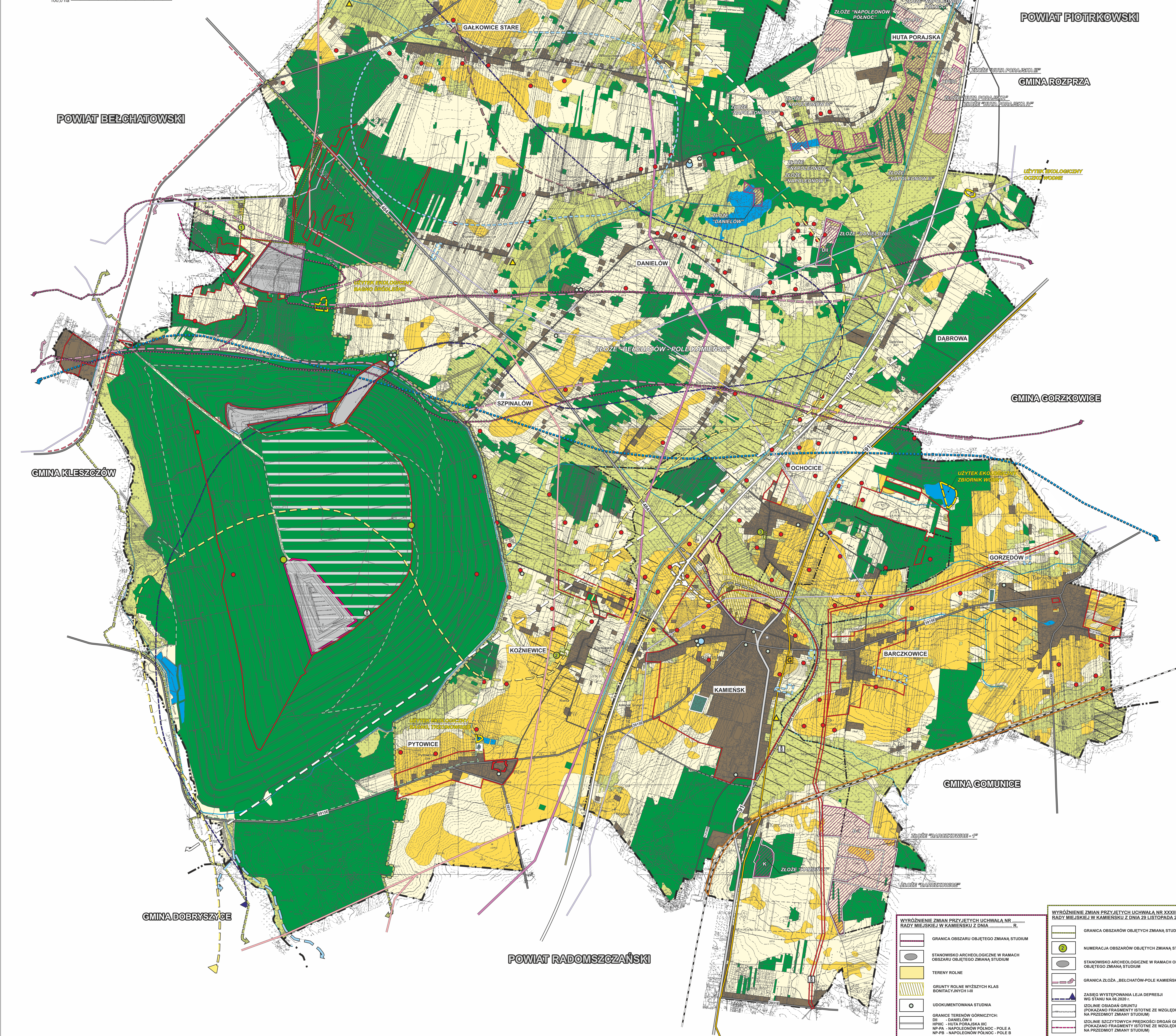
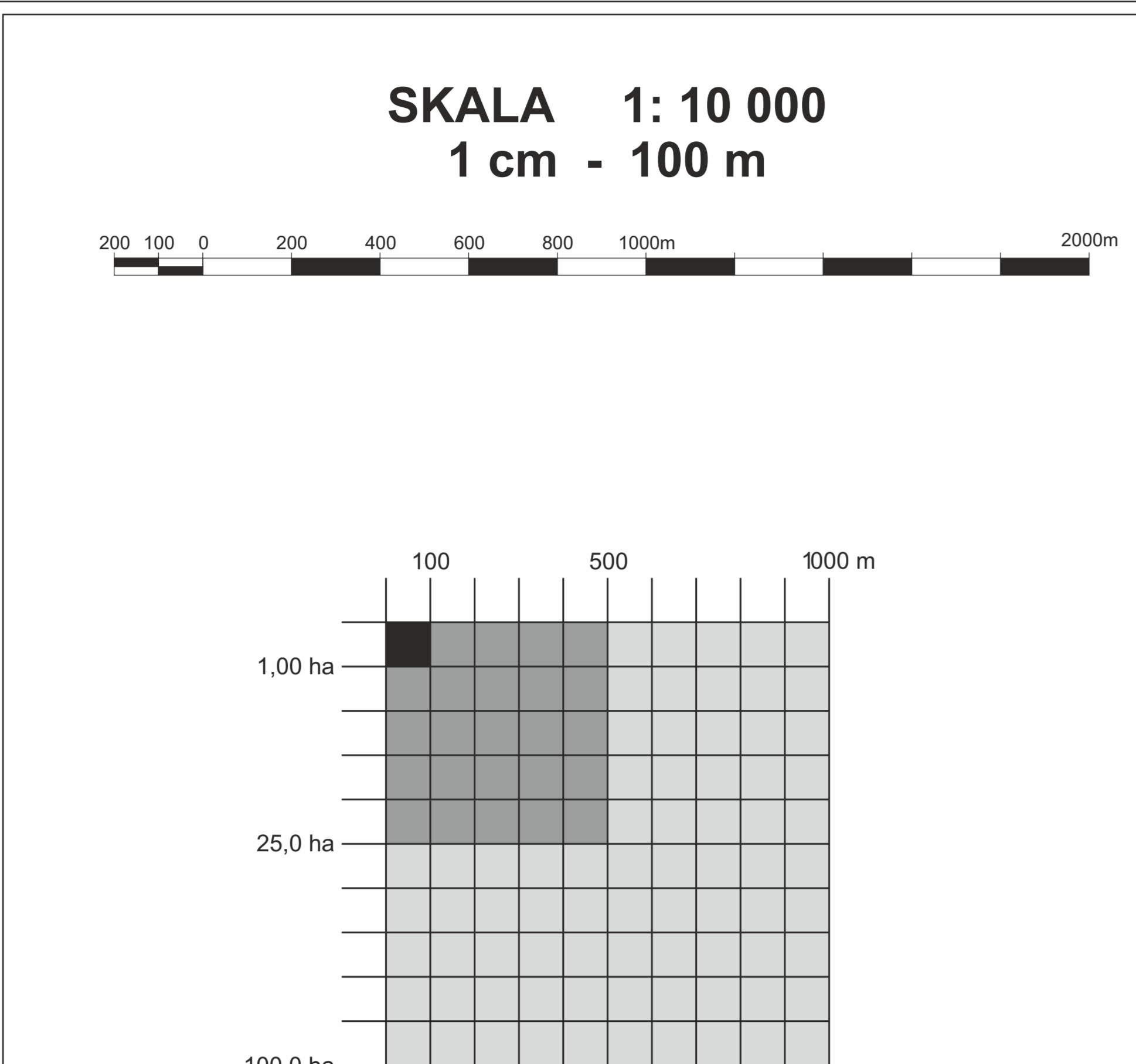
- DRUGA KRAJOWA NR 1
- PROJEKTOWANY WZEL AUTOSTRADY A-1
- DRUGI KRAJOWE
- DRUGI WOJEWÓDZKI
- PROJEKTOWANA OBYWODZIKA
- DRUGI POWIATOWE
- PROJEKTOWANA OBYWODZIKA W CIĄGU DRUGI POWIATOWEJ
- DRUGI GMINNE
- KOLEJ
- ROZKŁAD KOLEJOWY
- ROZKŁADY SIŁEK BENTACJI CIEKICH
- PUNKTY WIDOKOWE

**INFRASTRUKTURA**

- STACJA STACJA ELEKTROENERGETYCZNA WN 400 kV
- STACJA STACJA ELEKTROENERGETYCZNA WN 220 kV
- STACJA STACJA ELEKTROENERGETYCZNA WN 110 kV
- STACJA STACJA GAZOWA WYKONKOPRZĘDZ
- STACJA STACJA REDUKCYJNO - POMIAROWA
- ROZKŁAD PROJEKTOWANYCH NATYWNICH
- KABEL SIECIOWY
- STACJA STACJA BAZAŁA TELEFONU KOMÓRKOWEJ
- STACJA STACJA NADZWIĘDZ
- LIŚCIA WÓD PODZIEMNYCH
- STACJA OCZYSZCZALNIA ŚCIEKÓW

**OBIEKTY I OBSZARY OBJĘTE OCHRONĄ**

- STANOWISKA ARCHEOLOGICZNE
- OBIEKTY SAKRALNE W REZERWIE ZABYTEKÓW
- OBIEKTY ARCHITEKTONICZNE W REZERWIE ZABYTEKÓW
- GRANICA PARKU PONDORSKIEGO WSPANIEGO DO REJESTRU ZABYTEKÓW
- UJTYKI EKOLOGICZNE
- POMNIKI PRZYRODY
- GRANICA OBSZARU CHRONIONEGO WRAZ OBRAZU DOLINY WIDARSKIEJ
- UDOKUMENTOWANE ŻŁAZA SIURONICZNE NATURALNYCH
- GRANICA ŻŁAZA "BELCHATÓW" "POLE KAMIEŃSKIE" WRAZ OBRAZU DOLINY WIDARSKIEJ
- GRANICE TERENÓW GÓRNICZYCH
- GRANICA TERENU GÓRNICZEGO "POLE BELCHATÓW"
- ZAKRES WYSTĘPNIANA LEJA DEPRESYJNEGO 0-100 m W STANIE NA 03.2011 R.
- ZAKRES WYSTĘPNIANA LEJA DEPRESYJNEGO 0-100 m W STANIE NA 12.2012 R.
- GRANICA GŁÓWNEGO ZBIORNIKA WÓD PODZIEMNYCH NR 408 REKCA MECIHOŃSKA
- TERENY ZMELIOROWANE
- GRANICA TERENÓW ZALEWNYCH PRZEZ ROKI 1%



OPRACOWANO NA MAPIE TOPOGRAFICZNEJ W POSTACI RASTROWEJ NA PODSTAWIE LICENCJI NR GK.17522.2.2.2023\_10\_P WYDANEJ PRZEZ MARSZAŁKA WOJEWÓDZTWA ŁÓDZKIEGO PL-1992 (EPSG:2180)

**WYRÓŻNIENIE ZMIAN PRZYJĘTYCH UCHWAŁĄ NR ..... RADY MIEJSKIEJ W KAMIEŃSKU Z DNIA ..... R.**

- GRANICA OBSZARU OBJĘTEGO ZMIANĄ STUDIUM
- STANOWISKO ARCHEOLOGICZNE W RAMACH OBSZARU OBJĘTEGO ZMIANĄ STUDIUM
- TERENY ROLNE
- GRANICE TERENÓW GÓRNICZYCH:
  - 0% - DANIEŁÓW
  - NP-PA - NAPOLEONÓW POLNOC - POLE A
  - NP-PB - NAPOLEONÓW POLNOC - POLE B
- UDOKUMENTOWANA STUDIA
- GRANICE TERENÓW GÓRNICZYCH:
  - 0% - DANIEŁÓW
  - NP-PA - NAPOLEONÓW POLNOC - POLE A
  - NP-PB - NAPOLEONÓW POLNOC - POLE B

**WYRÓŻNIENIE ZMIAN PRZYJĘTYCH UCHWAŁĄ NR XXXIII/093/21 RADY MIEJSKIEJ W KAMIEŃSKU Z DNIA 21 LISTOPADA 2021 R.**

- GRANICA OBSZARÓW OBJĘTYCH ZMIANĄ STUDIUM
- NUMERACJA OBSZARÓW OBJĘTYCH ZMIANĄ STUDIUM
- STANOWISKO ARCHEOLOGICZNE W RAMACH OBSZARU OBJĘTEGO ZMIANĄ STUDIUM
- GRANICA ŻŁAZA „BELCHATÓW-POLE KAMIEŃSKIE”
- ZAKRES WYSTĘPNIANA LEJA DEPRESYJNEGO W STANIE NA 06.2020 R.
- ZOLINE OSADZAN GRUNTU
- POKAZANO FRAGMENTY ISTOTNE ZE WZGLĘDU NA PRZECIĘGŁY ZMIAN STUDIUM
- ZOLINE SZCZYTOWYCH PRĘDKOŚCI DORGAN GRUNTU
- POKAZANO FRAGMENTY ISTOTNE ZE WZGLĘDU NA PRZECIĘGŁY ZMIAN STUDIUM