



OPINIA Nr: 151/2023

z dnia: 2023/05/15

Wykonawca opinii : TOMALKA WALDEMAR

Zleceniodawca: GMINA KAMIENSK 97-360 KAMIENSK WIELUŃSKA 50

Zadanie: Ocena stanu technicznego i określenie wartości rynkowej pojazdu

DANE IDENTYFIKACYJNE POJAZDU

Dane: [O] V-2023

Marka: SUBARU

Rok produkcji: 2009

Model: Outback 2.0 TD MR`10 E5

Wersja: Trend

Nr rejestracyjny: SK 908GV

Rodzaj pojazdu: Samochód osobowy

VIN: JF1BPDLYE9G124452

Nr INFO-EKSPERT	035-00467
Okres eksploatacji pojazdu (09/05/15-23/05/15)	168 mies.
Kolor powłoki lakierowej, (rodzaj lakieru)	SZARY 2-warstwowy z efektem metalicznym
Dop. masa całkow.	2085 kg
Rodzaj nadwozia	kombi (uniwersalne) 5 drzwiowe
Jednostka napędowa	z zapłonem samoczynnym
Pojemność / Moc silnika	1998 ccm / 110kW (150KM)
Doładowanie	Turbosp. z chłodn. powietrza
Liczba cylindrów / Układ cylindrów / Liczba zaworów	4 / bokser / 16
Rodzaj skrzyni biegów	manualna
Rodzaj napędu	AWD (4x4)

WYPOSAŻENIE STANDARDOWE (2009.10-2009.12)

L.p.	Nazwa elementu wyposażenia	L.p.	Nazwa elementu wyposażenia
1	ABS - system zapobiegający blokowaniu kół	24	Relingi dachowe
2	Antena radiowa	25	Spoiler dachowy
3	Fotel kierowcy regulowany elektrycznie	26	Sterowanie radiem w kierownicy
4	Fotel kierowcy z regulacją wysokości	27	Sterowanie tempomatem przy kierownicy
5	Hamulec postojowy elektryczny	28	System Hill Holder
6	Immobilizer	29	System ratunkowy ISR
7	Klimatyzacja automatyczna 2 strefowa	30	System stabilizacji toru jazdy VDCS
8	Kolumna kierownicy regulowana	31	System wspomagania nagłego hamowania
9	Komputer pokładowy	32	Szyby przyciemniane
10	Kurtyny powietrzne boczne	33	Światła p/mgielne przednie
11	Lakier metalizowany	34	Tarcze kół aluminiowe 17"
12	Lusterka zewnętrzne podgrzewane elektrycznie	35	Tempomat
13	Lusterka zewnętrzne regulowane elektrycznie	36	Wskaźnik temperatury zewnętrznej
14	Lusterka zewnętrzne składane elektrycznie	37	Wskaźnik wyboru optymalnego biegu
15	Napinacze pasów bezpieczeństwa	38	Wspomaganie układu kierowniczego
16	Oparcie siedzeń tylnych dzielone asymetrycznie	39	Zamek centralny zdalnie sterowany
17	Oparcie siedzeń tylnych regulowane	40	Zawieszenie tylne z regulacją położenia automatyczną
18	Oświetlenie przestrzeni bagażowej	41	Zderzaki w kolorze nadwozia
19	Podłokietnik siedzeń tylnych	42	Zegar cyfrowy
20	Poduszka powietrzna kierowcy	43	Zestaw głośnomówiący "Bluetooth"
21	Poduszka powietrzna pasażera	44	Zestaw naprawczy opon
22	Poduszki powietrzne boczne przednie	45	Złącze "AUX"
23	Radioodtwarzacz CD + MP3	46	Zmieniarka CD

L.p. Nazwa pakietu / elementu pakietu wyposażenia standardowego

- 1 Szyby przednie i tylne regulowane elektrycznie
Szyby przednie regulowane elektrycznie
Szyby tylne regulowane elektrycznie

STAN TECHNICZNY POJAZDU**NADWOZIE - Szkielet i poszycia zewnętrzne**

1. błotnik przedni prawy - uszkodzony
2. drzwi przednie prawe - zarysowane, odkształcone
3. drzwi tylne prawe - zarysowane, odkształcone
4. błotnik tylny prawy - odkształcony
5. pokrywa bagażnika - uszkodzona
6. błotnik tylny lewy - uszkodzony
7. drzwi tylne lewe - uszkodzone
8. drzwi przednie lewe - przetarte
9. błotnik przedni lewy - zarysowany, odkształcony
10. dach - odkształcony

NADWOZIE - Wyposażenie wewnętrzne

1. wykładzina podłogowa - mocno zabrudzona, zagrzybiona
2. fotele przednie - , mocno zabrudzone, zagrzybione
3. kanapa tylna - zabrudzona, zagrzybiona
4. całe wnętrze - mocno zabrudzone
5. gałka dźwigni zmiany biegów - brak

ZAWIESZENIE I KOŁA

1. tarcze hamulcowe wszystkich kół skorodowane

WYPOSAŻENIE ZEWNĘTRZNE

1. zderzak przedni - uszkodzony,
2. zderzak tylny - uszkodzony
3. szyba czołowa - potłuczona
4. lampa tylna lewa - uszkodzona
5. antrapa przednia - uszkodzona

SILNIK

1. brak możliwości uruchomienia
2. brak akumulatora

POZOSTAŁE INFORMACJE

1. **Badanie poprawności numerów identyfikacyjnych**
Numer identyfikacyjny pojazdu odczytano z natury
2. **Weryfikacja odczytanego stanu drogomierza**
Przebieg - brak możliwości odczytu z drogomierza

Dane dotyczące pojazdu zostały przyjęte w oparciu o przedstawione dokumenty i zgodnie z zakresem zlecenia nie były weryfikowane, nie badano także zgodności wskazania drogomierza z faktycznym całkowitym przebiegiem pojazdu ani poprawności naniesienia numerów identyfikacyjnych. Biuro rzeczoznawcy nie bierze odpowiedzialności za wykorzystanie niniejszej oceny technicznej jako źródła informacji o pojeździe przy jego zakupie.

KOREKTY

WARTOŚĆ BAZOWA BRUTTO (168 mies.)	22 350 PLN
KOREKTY RÓŻNE	- 19 666 PLN

W tym: [%] Wart. [PLN]

Stan utrzymania i dbałość o pojazd -5,0 -1 117

Stan utrzymania i dbałość o pojazd mogą mieć wpływ na wartość rynkową pojazdu w przypadku, gdy stan wycenianego pojazdu istotnie odbiega od dobrego, odpowiedniego dla danego okresu eksploatacji i przebiegu. Stwierdzony ponadprzeciętnie dobry stan świadczący o wyjątkowej dbałości o pojazd może stanowić podstawę korekty dodatniej wartości, stan gorszy od typowego dobrego - podstawę do korekty ujemnej.

Aktualność badań technicznych -5,0 -1 117

Bliskość terminu okresowych badań technicznych dopuszczenia pojazdu do ruchu może wiązać się z koniecznością przeprowadzenia napraw i wymiany części, zapewniających uzyskanie wymaganej sprawności. Stan taki może mieć miejsce szczególnie w odniesieniu do pojazdów wieloletnich. Uzasadnia to stosowanie ujemnej korekty wartości pojazdu.

Korekta ze względu na serwisowanie pojazdu -5,0 -1 117

Zdecydowanie chętniej kupowane są pojazdy o udokumentowanym stanie technicznym, potwierdzonym książką serwisową przeglądów technicznych i napraw. W praktyce użytkowania samochodów w Polsce wykonywanie przeglądów okresowych w sieci serwisowej producenta jest stosowane w początkowym okresie, zwykle nie przekraczającym 5 lat. Brak dokumentacji serwisowej szczególnie w pierwszych latach użytkowania pojazdu może być powodem stosowania korekty ujemnej a regularne wykonywanie przeglądów starszych pojazdów udokumentowane w książce serwisowej lub rachunkami i potwierdzone dobrym stanem technicznym pojazdu korekty dodatniej.

Regionalna sytuacja rynkowa -6,0 -1 341

Wartości rynkowe określonych marek i typów używanych pojazdów mogą kształtować się na odmiennym poziomie w różnych regionach Polski. Katalogi i bazy danych programów komputerowych zawierają uśrednione wartości rynkowe w skali całego kraju. Odbiegające od uśrednionych notowania rynkowe wycenianego pojazdu w rejonie jego użytkowania mogą stanowić podstawę do zastosowania korekty jego wartości. Wysokości stosowanych korekt wynikają z analizy przeprowadzonej w oparciu o regionalne zróżnicowanie rynkowych wartości poszczególnych marek i typów pojazdów.

USZKODZENIA ORAZ BRAKI -67,0 -14 974

KOMENTARZ

brak daty pierwszej rejestracji
brak możliwości odczytu wskazań drogomierza

Wartość rynkowa brutto wyżej zidentyfikowanego pojazdu, określona na dzień wykonania opinii wynosi:

2700 PLN

(słownie: dwa tysiące siedemset złotych)

w tym VAT (23,0%) 504,88 PLN

Wartość określono na podstawie:

- notowań wartości rynkowych z bazy pojazdów "Komputerowego Systemu INFO-EKSPERT" na V-2023 zaakceptowanych przez wykonawcę opinii,
- korekt mających wpływ na wartość pojazdu.

Wycenę sporządził:

TOMALKA WALDEMAR

Dnia 15.05.2023



BIURO RZECZOZNAWCY SAMOCHODOWEGO
 **MOTO-EKSPERT**
inż. WALDEMAR TOMALKA
97-570 PRZEDBÓRZ
ul. Mostowa 30 m. 26, tel. 605 576 557
NIP 772-186-44-38 Regon 100060565

DOKUMENTACJA FOTOGRAFICZNA

do opinii nr: 151/2023

z dnia: 2023/05/15

DANE IDENTYFIKACYJNE POJAZDU

Dane: [O] V-2023

Marka: SUBARU

Rok produkcji: 2009

Model: Outback 2.0 TD MR`10 E5

Wersja: Trend

Nr rejestracyjny: SK 908GV

Rodzaj pojazdu: Samochód osobowy



DSC_0140



DSC_0142



DSC_0143



DSC_0144



DSC_0145



DSC_0146



DSC_0147



DSC_0148



DSC_0149



DSC_0150



DSC_0151



DSC_0152



DSC_0153



DSC_0154



DSC_0155



DSC_0156



DSC_0157



DSC_0158



DSC_0159



DSC_0160



DSC_0161



DSC_0162



DSC_0163



DSC_0164



DSC_0165



DSC_0166



DSC_0167



DSC_0168



DSC_0169



DSC_0170



DSC_0171



DSC_0173



DSC_0174



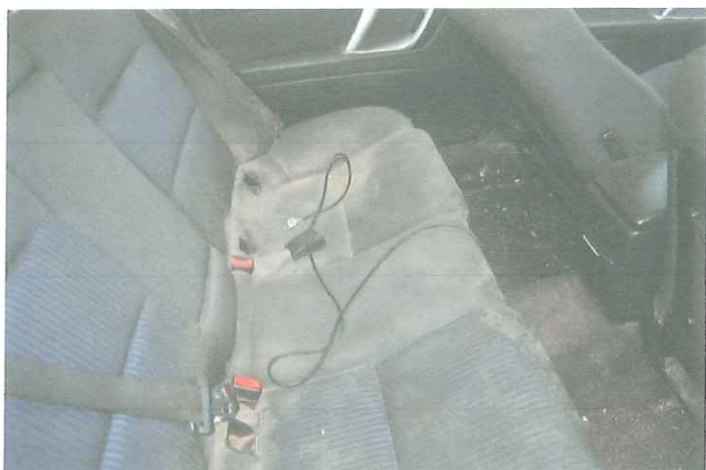
DSC_0175



DSC_0176



DSC_0177



DSC_0178



DSC_0180



DSC_0181



DSC_0182



DSC_0184



DSC_0185



DSC_0186



DSC_0187



DSC_0188



DSC_0189



DSC_0190



DSC_0191



DSC_0192



BIURO RZECZOZNAWCY SAMOCHODOWEGO
 **MOTO-EKSPERT**
inż. **WALDEMAR TOMALKA**
97-570 PRZEDBÓRZ
ul. Mostowa 30 m. 26, tel. 605 576 557
NIP 772-186-44-38 Regon 100060565