

STUDIUM UWARUNKOWAŃ I KIERUNKÓW ZAGOSPODAROWANIA PRZESTRZENNEGO UWARUNKOWANIA

GMINY KAMIENSK

ZAŁĄCZNIK NR 2 DO UCHWAŁY Nr LXVI/678/24 RADY MIEJSKIEJ w KAMIENSKU z dnia 29 lutego 2024 r.

OPRACOWANO NA MAPIE TOPOGRAFICZNEJ W POSTACI RASTROWEJ NA PODSTAWIE LICENCJI NR GK1.7522.2.2023_10_P WYDANEJ PRZEZ MARSZAŁKA WOJEWODZTWA ŁÓDZKIEGO PL-1992 (EPSG:2180)



LEGENDA

GRANICA OBSZARÓW BADAWCZYCH PRZEDMIOTEM ZMIANY STUDIUM PRZESTRZENNEGO UWARUNKOWANIA

OZNACZENIA FORMALNE
GRANICA POWIATU
GRANICA GMINY
GRANICA MIASTA
GRANICA TERENÓW OCHRONY
GRANICA OBSZARÓW KTORZYCH ZAGOSPODAROWANIE OGRANICZONO KLASĄ MIEJSCOWY WYKONAWCZY 1984

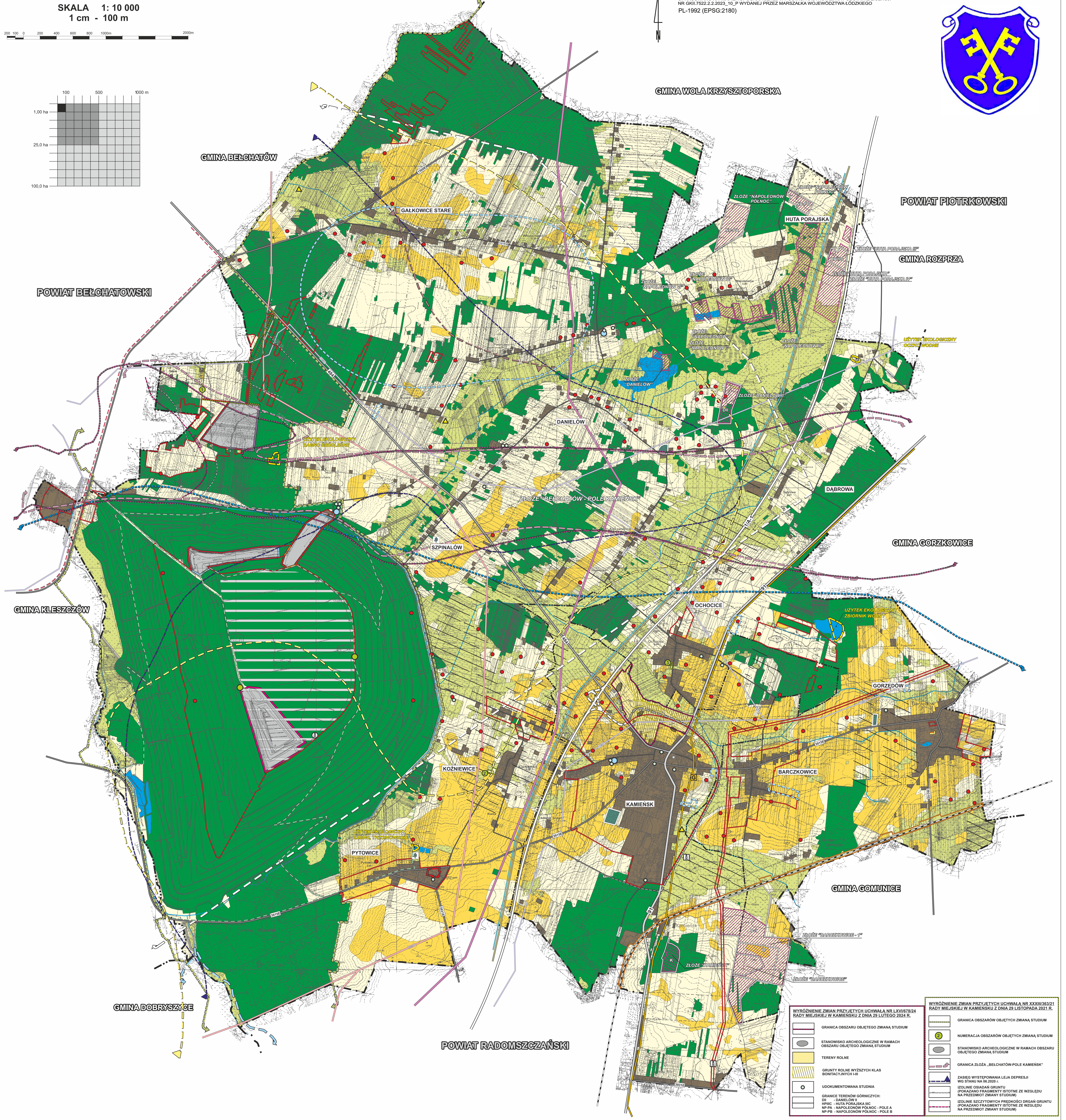
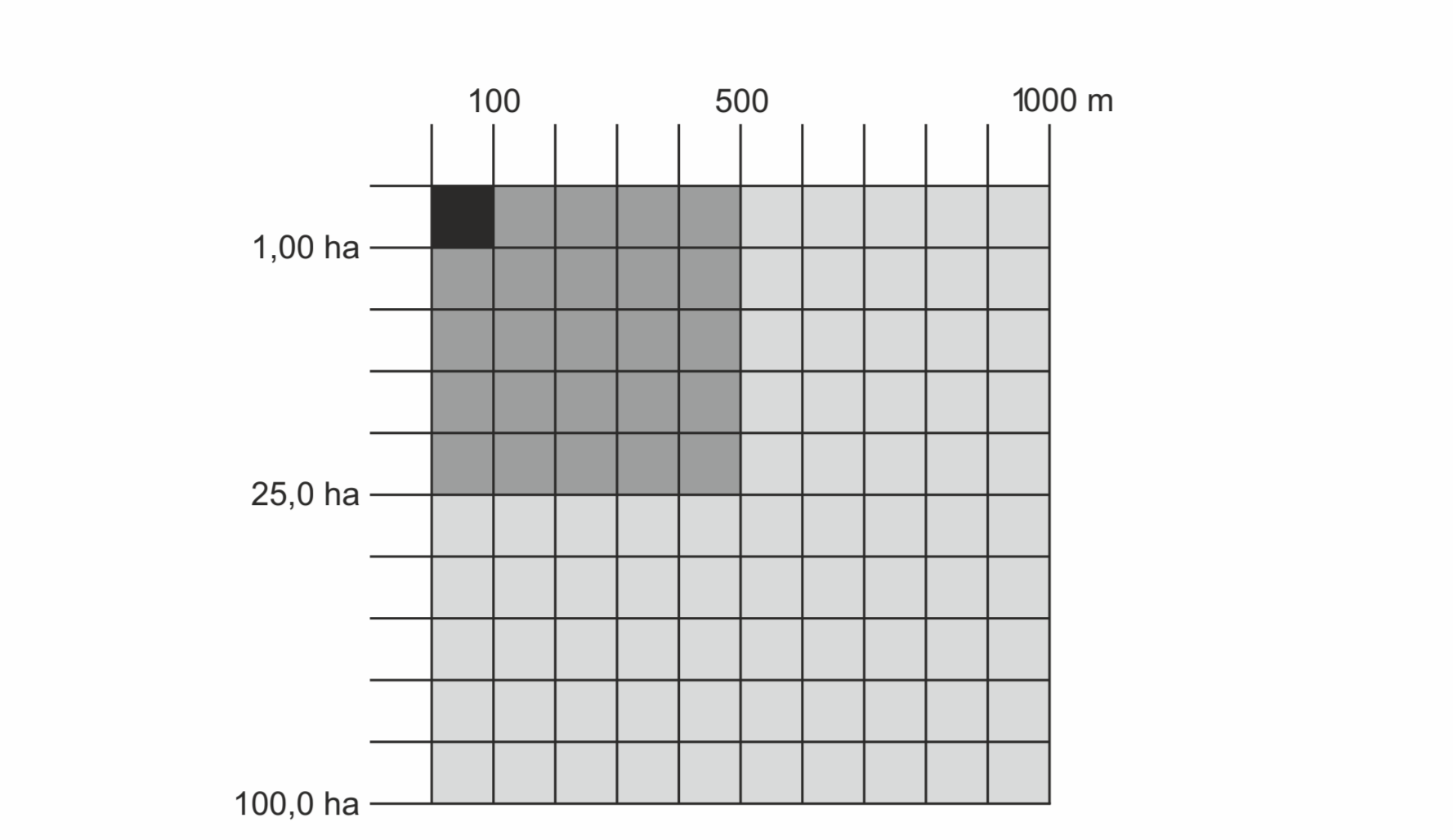
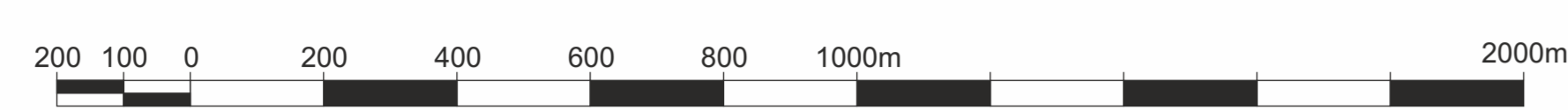
OBSZARY OBECNEGO ZAINWESTOWANIA
OBSZARY ZABUDOWY
BRAKOWSKO-OSADNIKÓW
LOTNISKO
BRAKOWSKO-GIPSU
STOK NARCZANSKI
CIENIKARZE
PUNKT ELEKTROWNI WADKOWICZ
WODY KANAŁY
TERENY LEŚNE
TERENY TRWAŁYCH UŁYKÓW ZIELONICH ZAKRĘSOWYCH, STOKI REZERWACYJNE - CZYLI WYKONAWCZY 1984
TERENY ROLNE D' WYŻSZYCH KLASACH BONTACJI I
TERENY ROLNE D' NIŻSZYCH KLASACH BONTACJI I

KOMUNIKACJA
1/A-1
PROJEKTOWANA DROGA MIEJSCOWA O PRZEMIERZACH 10-15 M
PROJEKTOWANA DROGA MIEJSCOWA O PRZEMIERZACH 15-20 M
9/1
DROGI KRZYWIZNOCNE
4/2
DROGI WYKONAWCZE
4/1
PROJEKTOWANA OBLOWIADKA
1/1
DROGI POWIATOWE
1/2
PROJEKTOWANA OBLOWIADKA W OBLASCI DROGI POWIATOWEJ
1/3
DROGI GMINNE
KOLE
SIECIENI ROZKŁADOWE
ROZKŁADOWY SZKAF BRACI CZESKICH
PUNKTY WODOCIECNE

INFRASTRUKTURA
STACJA LINIA ELEKTROENERGETYCZNA NN 400 kV
STACJA LINIA ELEKTROENERGETYCZNA NN 220 kV
STACJA LINIA ELEKTROENERGETYCZNA NN 110 kV
STACJA GAZOWA WYKONAWCZY
STACJA STACJA REDUKCYJNO-POSIADKOWA
BUDOWA PROJEKTOWANA WARTOŚCI
KABEL SWIATLOWODOWY
STACJA STACJA BAZOWA TELEFONU KOMÓRKOWEGO
STACJA STACJA NADAWCZA
JAZDA WOD PODZIEMNYCH
STACJA OZCZYSZCZALNIA ŚCIEKÓW

OBIEKTY I OBSZARY OBJĘTE OCHRONĄ
STANOWISKA ARCHEOLOGICZNE
OBIEKTY SARMATSKIE W REJESTRZE ZABYTECH
OBIEKTY ARCHYTEKTONICZNE W REJESTRZE ZABYTECH
GRANICA PRAWU PODKORSKIEGO WYSZANEGO DO REJESTRU ZABYTECH
LEŻYŃKA EKOLOGICZNE
POMNIKI PRZYRODY
GRANICA OBSZARU CHRONIONEGO KRĄKOPRAZI DOLINY WIEBARK
JEDYKOWANIE ZŁOŻA SUNDKÖPFFER NATURALNYCH
GRANICA ZŁOŻA „BEŁCHATÓW - POLE KAMIENSK”
GRANICA TERENÓW GÓRNICZYCH
GRANICA TERENÓW GÓRNICZYCH
ZABIEG WYSTĘPOWANIA LEJÓW DEPRESYJNYCH 5-14 W WIG STANU NA 03.2011 r.
ZABIEG WYSTĘPOWANIA LEJÓW DEPRESYJNYCH 5-14 W WIG STANU NA 01.12.2013 r.
GRANICA OBSZARU OCHRONY WOD PODZIEMNYCH W KAMIEŃSKU
TERENY ZMIŁOCENIOWE
GRANICA TERENÓW ZALEWANYCH PRZEZ WIG 1%

SKALA 1: 10 000
1 cm - 100 m



WYRÓŻNIENIE ZMIAN PRZYJĘTYCH UCHWAŁĄ NR LXVI/678/24 RADY MIEJSKIEJ W KAMIENSKU Z DNIA 29 LUTEGO 2024 R.
GRANICA OBSZARU OBJĘTEGO ZMIANĄ STUDIUM
STANOWISKO ARCHEOLOGICZNE W RAMACH OBSZARU OBJĘTEGO ZMIANĄ STUDIUM
TERENY ROLNE
GRUNTY ROLNE WYŻSZYCH KLAS BONTACJI I
UDOKUMENTOWANA STUDIA
GRANICE TERENÓW GÓRNICZYCH: DP - DANIEŁÓW, HPBC - HUTA PORAJSKA, NPFA - NAPOLEONÓW PÓŁNOC - POLE A, NP-PB - NAPOLEONÓW PÓŁNOC - POLE B

WYRÓŻNIENIE ZMIAN PRZYJĘTYCH UCHWAŁĄ NR XXXIII/363/21 RADY MIEJSKIEJ W KAMIENSKU Z DNIA 29 LISTOPADA 2021 R.
GRANICA OBSZARÓW OBJĘTYCH ZMIANĄ STUDIUM
NUMERACJA OBSZARÓW OBJĘTYCH ZMIANĄ STUDIUM
STANOWISKO ARCHEOLOGICZNE W RAMACH OBSZARU OBJĘTEGO ZMIANĄ STUDIUM
GRANICA ZŁOŻA „BEŁCHATÓW-POLE KAMIENSK”
ZABIEG WYSTĘPOWANIA LEJÓW DEPRESYJNYCH WIG STANU NA 06.2021 r.
IZOLINE OSADA GRUNTU (POKAZANO FRAGMENTY ISTOTNE ZE WZGLĘDU NA PRZEDMIOT ZMIANY STUDIUM)
IZOLINE SZCZYTOWYCH PRĘDKOŚCI DRAŻN GRUNTU (POKAZANO FRAGMENTY ISTOTNE ZE WZGLĘDU NA PRZEDMIOT ZMIANY STUDIUM)