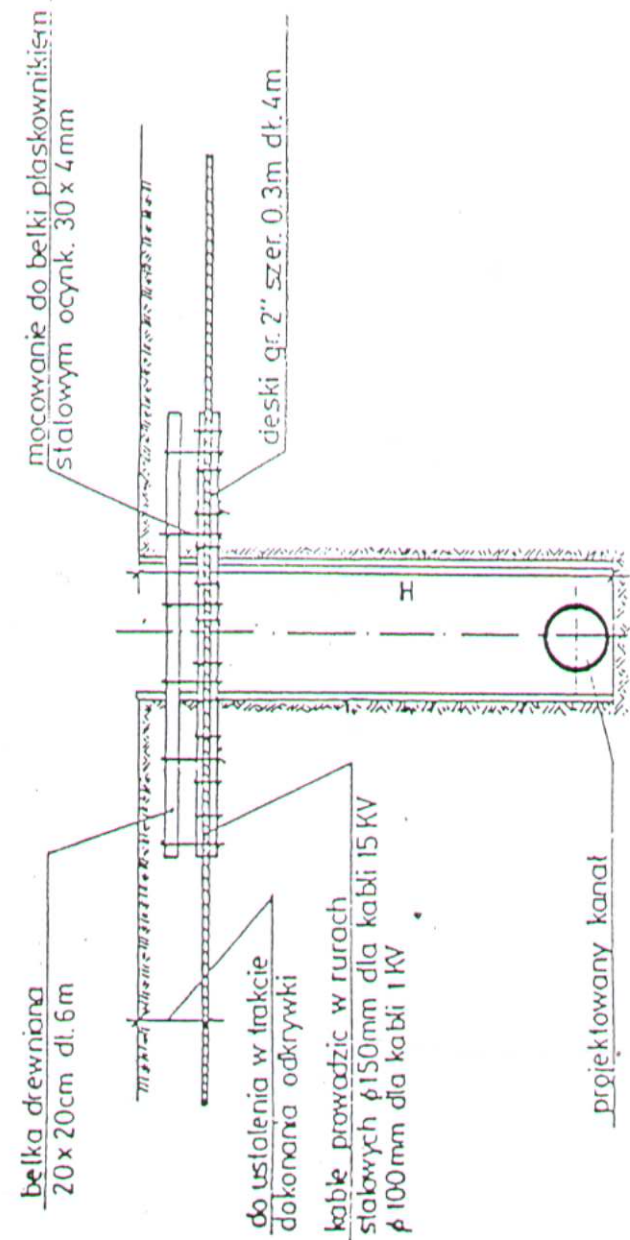
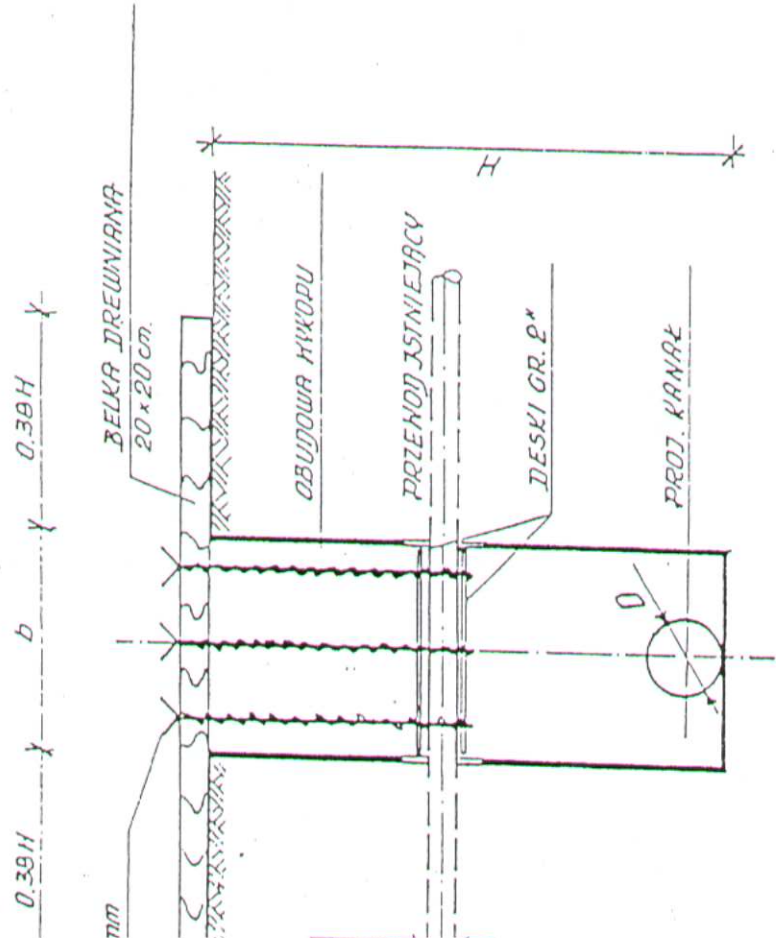


UWAGA: Pokazane na rysunku rozwiązanie stosować należy dla 1 lub 2 kabli.  
Do większej ilości kabli elektroenergetycznych lub telekomunikacyjnych  
zastosować podwójne deski i belki.  
Zamiennie stosować belkę żelbetową.

PRZĘKROJ A - A



# Zabezpieczenie istniejącego uzbrojenia podziemnego na czas budowy kanału



Obiekt: Kanalizacja sanitarna	Rys.nr 5
Adres:Włodzimierz gm. Kamiński	Skala
	1:20
	Data:
	Grudzień2007
	Podpis:
Technologie zabezpieczeń	
Projektował:	

