

MIJSCOWY PLAN ZAGOSPODAROWANIA PRZESTRZENNEGO DLA OBSZARÓW POŁOŻONYCH W OBRĘBIE GEODEZYJNYM HUTA PORAJSKA I NAPOLEONÓW W GMINIE KAMIEŃSK

- ZAŁĄCZNIK NR 1 DO UCHWAŁY NR XV/146/11 RADY MIEJSKIEJ W KAMIEŃSKU z dnia 30 listopada 2011 r.

WYRYS ZE STUDIUM UWARUNKOWAŃ I KIERUNKÓW ZAGOSPODAROWANIA PRZESTRZENNEGO GMINY KAMIEŃSK



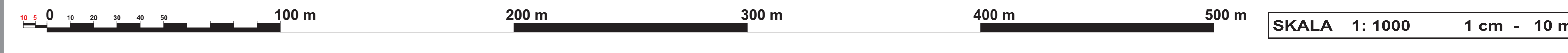
LEGENDA

SYMBOLY INFORMACYJNE:

- Symbol 1: STANOWISKA ARCHEOLOGICZNE
- Symbol 2: GRANICA GMINY
- Symbol 3: ŁÓDZKI SZLAK KONNY

SYMBOLY ZAGOSPODAROWANIA:

- Symbol 4: TERENY ZABUDOWY MIESZKANIOWEJ WIELORODZINNEJ I USŁUGOWEJ
- Symbol 5: TERENY ZABUDOWY MIESZKANIOWEJ JEDNORODZINNEJ
- Symbol 6: TERENY ZABUDOWY MIESZKANIOWEJ JEDNORODZINNEJ I USŁUGOWEJ
- Symbol 7: TERENY ZABUDOWY USŁUGOWEJ
- Symbol 8: TERENY ZABUDOWY PRODUKCYJNO-USŁUGOWEJ
- Symbol 9: TERENY LASU
- Symbol 10: TERENY PRZEZNACZONE DO ZALESZENIA
- Symbol 11: TERENY ZABUDOWY ZAGRODOWEJ
- Symbol 12: TERENY ROLNICZE
- Symbol 13: TERENY DRÓG DOJAZDOWYCH
- Symbol 14: TERENY DRÓG WEWNĘTRZNYCH



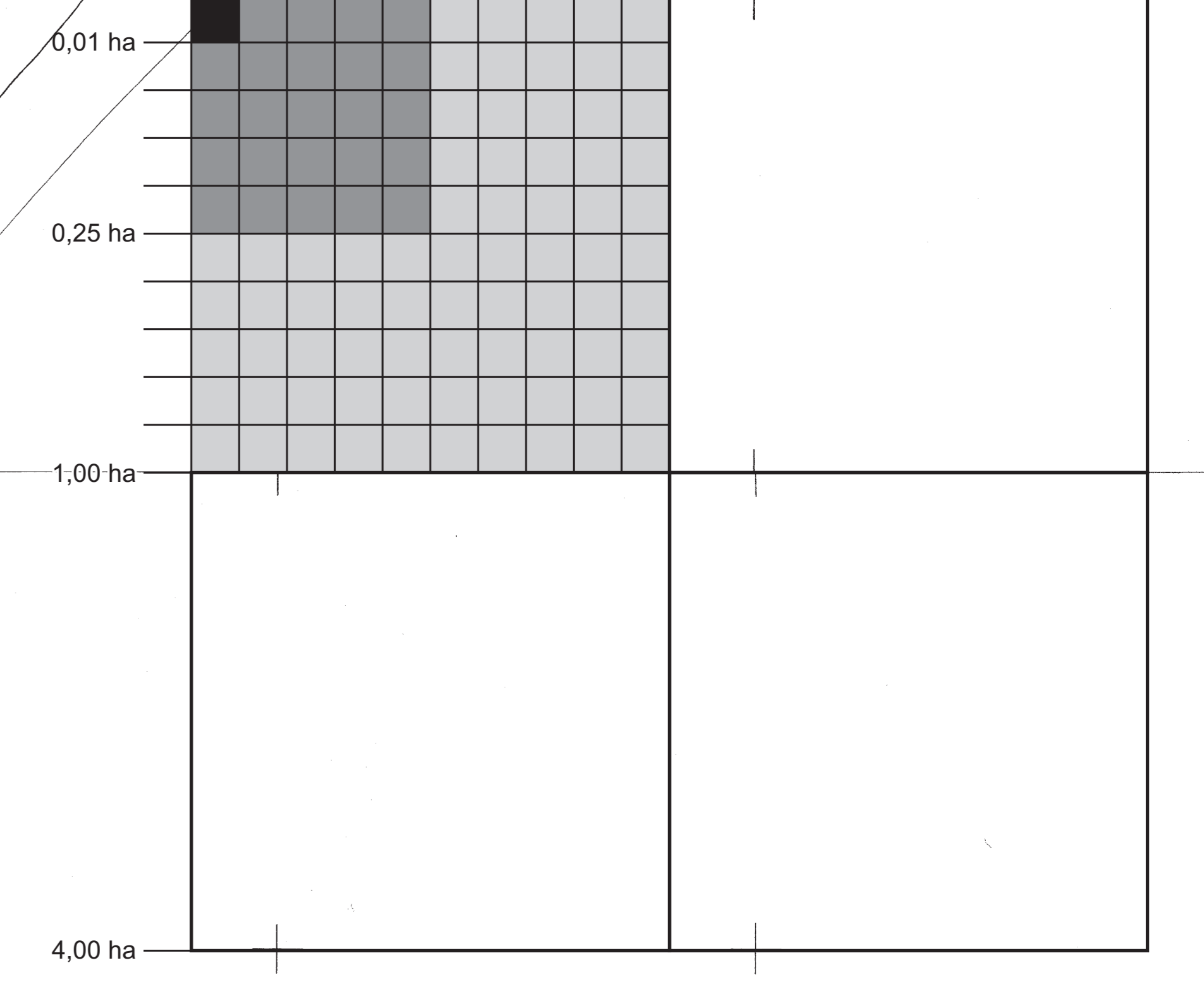
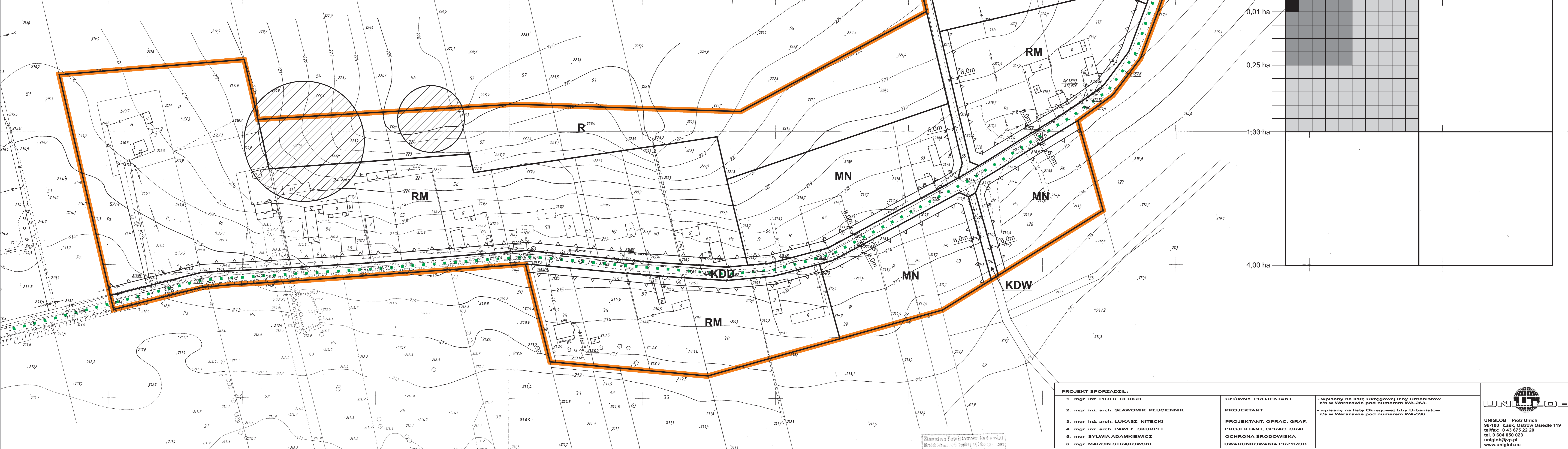
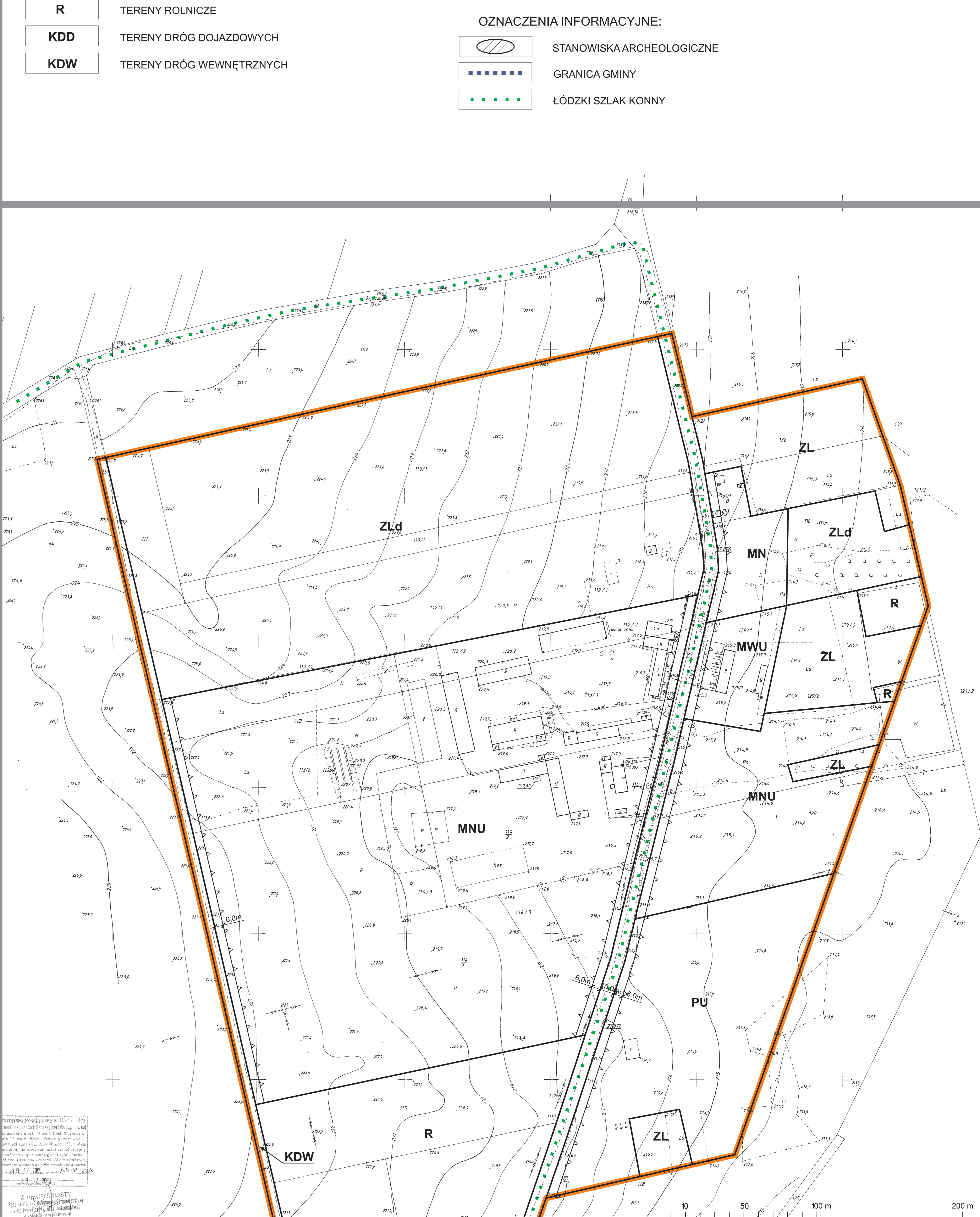
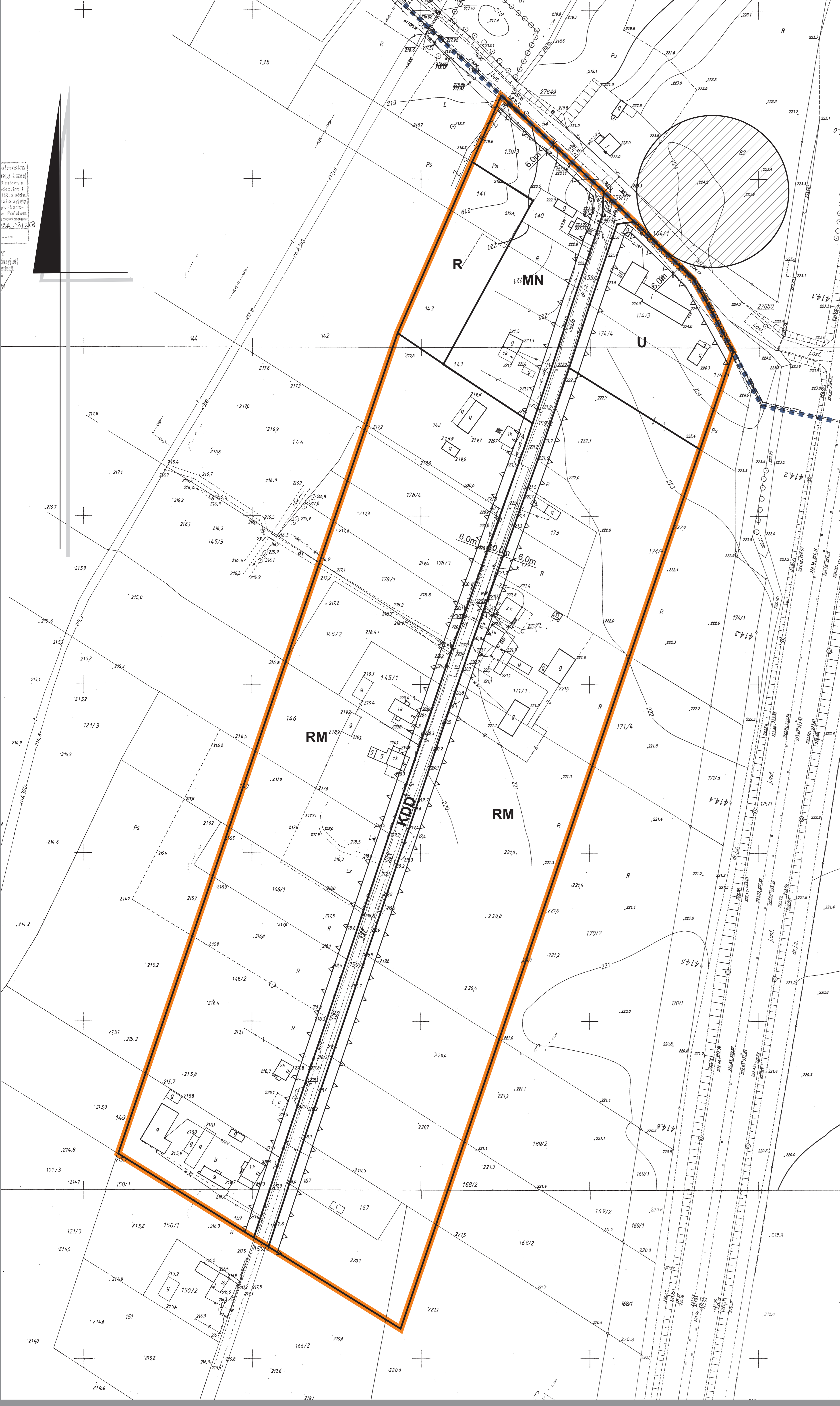
LEGENDA

OZNACZENIA BEDACE OBOWIAZUJACYMI USTALENIAMI PLANU:

- Symbol 1: GRANICA OBSZARU OBJĘTEGO PLANEM MIEJSCOWYM
- Symbol 2: LINIA ROZGRANICZAJĄCA TERENY O RÓŻNYM PRZEZNACZENIU LUB RÓŻNYCH ZASADACH ZAGOSPODAROWANIA
- Symbol 3: NIEPRZEKRACZALNA LINIA ZABUDOWY
- Symbol 4: MWU
- Symbol 5: MN
- Symbol 6: MNU
- Symbol 7: U
- Symbol 8: PU
- Symbol 9: ZL
- Symbol 10: ZLd
- Symbol 11: RM
- Symbol 12: R
- Symbol 13: KDD
- Symbol 14: KDW

OZNACZENIA INFORMACYJNE:

- Symbol 15: STANOWISKA ARCHEOLOGICZNE
- Symbol 16: GRANICA GMINY
- Symbol 17: ŁÓDZKI SZLAK KONNY



PROJEKT SPORZĄDZIŁ:

- mjr inż. Piotr Ulich
- mjr inż. arch. Sławomir Płucieniak
- mjr inż. arch. Lukasz Nitecki
- mjr inż. arch. Paweł Skurpiel
- mjr inż. arch. Adam Nowicki
- mjr Marcin Strakowski

GŁÓWNY PROJEKTANT: mgr inż. Piotr Ulich

PROJEKTANT, OPRAC. GRAF. I OCHRONA BUDOWNICZA: mgr inż. arch. Lukasz Nitecki

UWARUNKOWANIA PRZEWOD.

UNIGLOB

UNIGLOB Piotr Ulich
52-110 Łódź, Ostrowa Brzeźna 119
tel.: 43 732 22 20
tel. 5 664 000 003
uniglob@poczta.onet.pl
www.uniglob.pl